

LeserLOK

Aufgeblättert,
fertig, los!



Das Geheimnis der
verschwundenen
Ladung



Zehn Extras
für dich als
Ehrengast



Zugabenteuer
in Brasilien und
Australien



10 JAHRE! HURRA, UNSER KINDERPROGRAMM HAT GEBURTSTAG. DAS FEIERN WIR!



4

DER KLEINE ICE UND SEINE FREUNDE

stellen sich vor.



6

„ES HAT IN MEINEM BAUCH GEKRIBBELT“

Gut getroffen:
Malwettbewerb-Ge-
winnerin Elli verrät
LeseLOK-Kinderre-
porterin Emilia, wen
sie auf ihrem Bild
verewigt hat.

12/44

KRACHER + LACHER VON GÜNNI

... Kennste den?



16

SAG'S IN ZAHLEN

10 Dinge, die du
garantiert noch
nicht über die
Deutsche Bahn
wusstest.



24

ZEITREISE MIT DEM IDEENZUG CITY

Antonia und Valentin haben coole Ideen
für das Bahnfahren der Zukunft getestet.

20

COMIC: DER GROSSE RAUB

Alles futsch!
Wer hat Günnis
Fracht geklaut?



30

BAHN WELTWEIT: DER SERRA VERDE EXPRESS UND DER INDIAN PACIFIC

Reisen mit diesen Zügen haben es in sich: Sie schlängeln sich durch den brasilianischen Regenwald oder rattern durch die australische Wüste.

36

LESETIPPS VON PAMELA

Spannende Bücher für unterwegs oder zu Hause.



51

WO FINDEST DU MICH?

Entdecke, wo du überall den kleinen ICE treffen kannst.

46

WAS IST EIN KORALLENRIFF?

Erfahre, wie es entsteht und wer dort zu Hause ist.



38

10 X STAUNEN IM DB MUSEUM NÜRNBERG

Opa Adler zeigt dir Rekordzüge, den Luxuswagen des Königs oder Züge im Miniformat.



HALLO!

Tusch und Trommelwirbel! In den Händen hältst du die neu gestaltete LeseLOK. Wir haben das Heft etwas aufgeräumt (und machen damit in den nächsten Ausgaben auch noch weiter) – damit du während deiner Zugfahrt noch mehr **SPASS** und spannende Unterhaltung hast. Obwohl: Langweilig dürfte dir auch so nicht werden. Dafür sorgt das Kinderprogramm, das es jetzt genau **10 JAHRE** bei uns gibt. Das wollen wir übrigens in dieser Ausgabe ordentlich abfeiern. Also lehn dich zurück und blättere los!

*Viel Spaß dabei wünschen dir
Cornelia und das Team der LeseLOK*

der kleine ICE seine & Freunde



Der kleine ICE

Freundlich, hilfsbereit und superschnell – das ist der kleine ICE! Mit ihm wird jede Fahrt zum Abenteuer. Zum Glück ist er nie alleine unterwegs, sondern kann auf einen ganzen Bahnhof voller Freunde zählen.



Ida IC

Ida ist die rasende Reise-bloggerin. Für eine gute Story würde sie bis ans Ende der Welt fahren! Dabei ist der kleine ICE immer an ihrer Seite, denn er liebt nicht nur Idas spannende Geschichten, sondern ist auch ein ganz kleines bisschen in sie verknallt.

Robbi Regio



Wenn man auf Wikipedia „Schlaumeier“ sucht, findet man höchstwahrscheinlich ein Bild von Robbi. Der rote Regionalzug ist nämlich ein wahres Lexikon auf Schienen. Und falls er doch mal auf dem Schlauch steht, hilft ihm der kleine ICE gerne auf die Sprünge.



Günni Güterzug

Günni ist ein Zug fürs Grobe: Als Güterzug schleppt er täglich tonnenschwere Waggons. Doch hinter der harten Schale steckt eigentlich ein ganz weicher Kern. Denn für seine Freunde würde Günni Berge versetzen!

**Kennst du schon alle seine Freunde?
Nein? Na dann wird's höchste
Eisenbahn!**

Simsala SUM



Das quirlige Schnellumbaufahrzeug Sumi ist das „Schweizer Taschenmesser“ unter den Freunden. Egal ob Hammer, Bohrmaschine oder Kettensäge – Sumi hat für jede Gelegenheit das passende Werkzeug dabei. Und falls nicht, erfindet sie eben in null Komma nix ein neues!

Opa Adler



Als erste Eisenbahn Deutschlands hat Opa Adler schon einiges erlebt, aber trotz seines gehobenen Alters gehört er noch lange nicht aufs Abstellgleis! Auch wenn er manchmal etwas schusselig ist, hat dieser Oldtimer noch ordentlich Dampf auf dem Kessel.

Benni ist zwar ein Reisebus, aber der kleine ICE ist für ihn trotzdem so was wie ein großer Bruder. Und obwohl er seinem Vorbild oft nacheifert, ist er stolz darauf, mit seinen Rädern an all die Orte zu kommen, die der „große Bruder“ nicht erreichen kann.

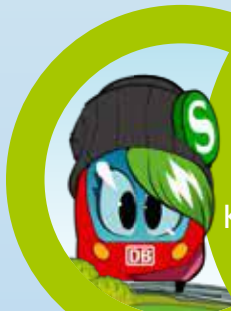
Benni IC Bus



Nick Nachtzug



Wenn alle anderen schon schlafen gehen, dreht Nick erst so richtig auf! Tagsüber ist der Nachtzug allerdings kaum zu gebrauchen und pennt selbst bei haarsträubenden Abenteuern regelmäßig ein. Zum Glück hat er gute Freunde, die ihn rechtzeitig wecken.



Sally S-Bahn

Die coole Sally ist in der turbulenten Großstadt zu Hause, denn hier ist das Leben so bunt wie ihr Style! Ihre Liebe zu Kunst, Mode und Musik wird nur noch von ihrer gigantischen Müzensammlung übertroffen.

„ES HAT ^{★ ★} IN MEINEM BAUCH [◎] GEKRIBBELT“

Emilia

ELLI

Die siebenjährige Elli hat beim Malwettbewerb „Zügiges Wiedersehen mit den Liebsten“ gewonnen. Kinderreporterin Emilia hat Elli zu Hause getroffen und der stolzen Gewinnerin ein paar Fragen gestellt.



Einziger Zug:
Ellis Siegerbild schmückt
jetzt einen ICE.



Emilia: Warum hast du bei dem Malwettbewerb mitgemacht?

Elli: Es hat cool geklungen, dass mein Bild auf einen richtigen Zug geklebt werden und der durch ganz Deutschland fahren könnte.

Emilia: Wen hast du denn gemalt?

Elli: Meine Patentante Janine. Die hat einen großen Hund namens Betty, den ich auch sehr vermisst habe. Übrigens bin ich selbst auch Patentante – von Betty nämlich. Die wollte ich auch unbedingt wiedersehen. Janine und Betty wohnen in Köln. Daher kann ich sie leider nur ab und zu sehen.

Emilia: Was habt ihr gemacht, als du deine Patentante endlich wiedergesehen hast?

Elli: Erst mal geknuddelt. Und dann haben wir ein gemütliches Wochenende verbracht mit viel Hundekraulen, Spielen und Erzählen.



Emilia: Was hat Janine zu deinem Bild gesagt? Hat sie sich wiedererkannt?

Elli: Na ja ... eigentlich hat sie als Erstes gefragt, wer das ist. Aber dann hat sie sich an ihren orangefarbenen Haaren und den langen Wimpern erkannt.



Festgehalten:
Bilder vom Drehtag hat
Elli in einem Fotobuch
gesammelt.

Na, neugierig?
Ellis Video findest du auf
[www.der-kleine-ICE.de/
wiedersehen](http://www.der-kleine-ICE.de/wiedersehen)



Emilia: Wie hast du erfahren, dass dein Bild ausgewählt wurde?

Elli: Mama sagte mir, dass ich Post bekommen hätte. Im Paket war ein Brief, in dem stand, dass ich gewonnen habe – und auch noch einen Videodreh machen darf!

Emilia: Wow, das war bestimmt aufregend!

Elli: O ja! Es hat in meinem Bauch gekribbelt. Es waren ganz viele Leute dabei: Kameramann, Tonmann, Lichtmann ... Es hat riesigen Spaß gemacht. Und der Regisseur hat mir zum Glück alles vorgesagt. Dann durfte ich mir noch ein Geschenk wünschen.





Notiert:
Elli hatte Reporterin
Emilia viel zu
erzählen.



Emilia: Was denn?



Elli: Einen Plüschhund – das ist
jetzt meine Betty.

Emilia: Und welche Aktion für
Kinder würdest du dir von der
Bahn wünschen?



Elli: Eine Spielecke im Zug
mit Lesesachen und Spielzeug,
Kuscheltieren oder
einem Bett.



Besuchszeit:
Für das Interview
durfte Emilia in Ellis
Kinderzimmer.

Premiere:

Emilia durfte das Video
von Elli noch vor der
Veröffentlichung sehen.

Ein Video einer anderen tollen
Familienaktion findest du auf
[www.der-kleine-ICE.de/
dkice-ganz-gross](http://www.der-kleine-ICE.de/dkice-ganz-gross)



Zehn Extras für dich als Ehrengast

Herzlich willkommen an Bord! Der kleine ICE freut sich, dass du heute mit ihm in diesem Zug unterwegs bist. Und er hat richtig viel vorbereitet, damit dir die Fahrt nicht langweilig wird. Hier siehst du auf einen Blick, was es alles für dich gibt.



© Deutsche Bahn AG / Arne Lesmann



1

Du bist Ehrengast:
KINDER FAHREN KOSTENLOS
mit, bis sie 14 Jahre alt sind.

© adobe.stock.com JenkoAltaman



2

Hoch die Hände, Wochenende:
Jetzt sorgt das Team der
KINDERBETREUUNG für Spaß
an Bord.



3

Comics, Bahnabenteuer,
spannendes Wissen, Rate- und
Malspaß – das alles gibt's
in den **MAGAZINEN**
LeseLOK & miniLOK.



4

Auf ins Bordbistro
und tausche deine
KINDERFAHRKARTE
gegen eine kleine, feine
Überraschung von mir!

5

Günni, Opa und ich:
Meine Freunde und
mich gibt es als
SPIELFIGUREN für
unterwegs und zu Hause.



6

Essen ist fertig!
Das Kindermenü kommt
in einer **SNACKBOX**
samt toller Überraschung
für dich.



7

Lust auf Videos,
Games, Hörbücher?
Dann schau mal in der
**KINDERWELT VOM
ICE PORTAL** vorbei.



© adobe-stock.com/Stanisic Vladimir

8

Oder besuch mich
auf meiner **WEBSITE**.
Tolle Spiele und viel Spaß
warten hier auf dich:
www.der-kleine-ICE.de



9

Wohin mit den
Geschwistern? Im
KLEINKINDABTEIL und
KLEINKINDBEREICH
haben auch die Jüngsten
aus deiner Reisegruppe
eine gute Fahrt.



© Deutsche Bahn AG / Dominic Dupont

© Deutsche Bahn AG / Dominic Dupont

10

Oder ihr geht gleich alle
zusammen in den
FAMILIENBEREICH.
Da stört es keinen, wenn
es etwas lauter wird ...



KRACHER + LACHER



VON GÜNNI



Was sagt
der große Stift
zum kleinen?

Wachsmalstift.



Ein Günni
zieht gut.
Viele Günnis
ziehen Güter.



Was freut sich
und stinkt?

Das Gefurtagstkind.



Emma sagt zu Jan: „Weißt du, dass Mädchen
schlauer sind als Jungs?“ Jan: „Nein, das wusste
ich nicht.“ Emma: „Na siehst du!“

Warum spielen
Lehrer nicht gerne
Verstecken?
Weil sie keiner
suchen will.



Zwei Zahnstocher gehen im Wald
spazieren. Plötzlich kommt ein Igel
vorbei. Sagt ein Zahnstocher zum
anderen: „Ich wusste gar nicht,
dass hier ein Bus fährt.“



Info vom kleinen ICE ...

Günnis Vorrat an Witzen und
schrägen Geschichten ist endlos.
Sieh nach! Mehr **Lacher**
im ICE Portal!

Impressum:

Herausgeber: DB Fernverkehr AG, Europa-Allee 70-76, 60486 Frankfurt am Main, Gesamtverantwortung: Cornelia Gaumann, Produktmanagement Zielgruppen- und Servicekonzepte (P.FMP 3), Pamela Schüller, Produktmanagement Onboard Service (P.FMP 3), Kinder und Familien. Illustrationen „Der kleine ICE“: Sascha Wüstefeld, Illustrationen „Oli“: Titus Ackermann, Redaktion und Texte: KB&B - Family Marketing Experts, Schellerdamm 16, 21079 Hamburg, redaktionelle Beratung: Martin Verg, Text: Simone Nettingsmeier, Anke Peterson (S. 2-12, 30-37, 51-52); S. 14-19: Sandra Kinzinger, Deutsche Bahn AG, Potsdamer Platz 2, 10785 Berlin; S. 24-29: Helen Arnold, Ilknur Nitek, DB Regio AG, Stephensonstraße 1, 60326 Frankfurt am Main; S. 38-43: Jenny Müller, DB Museum, Deutsche Bahn Stiftung GmbH, Lessingstraße 6, 90443 Nürnberg; S. 46-49: Ravensburger Buchverlag; Druck: Parzeller print & media GmbH & Co. KG, Frankfurter Straße 8, 36043 Fulda. Ihre Ansprechpartnerin für Anzeigen und Kooperationen: Sandra Erdmann, Tel.: 040 767 94 50-43, E-Mail: sandra.erdmann@kbnundb.de

FSC-Logo

Das ist grün.
www.fsc.org/certified

Nr. 60 Aus Papier.
Mach Papier.
Recycling bei der DB.

Bist du auch ein Fan von der Maus und ihren Freunden?



Gewinnspiel

Jetzt mitmachen und
deinen Favoriten gewinnen!

Wir verlosen:

1 Schmuck-Set, 3x Ohrstecker,
3x Kette, 3x Armband



Leni liebt die Maus und ihre Freunde, daher möchte sie ihren neuen Schmuck am liebsten Tag und Nacht tragen. An ihrem Armband und ihrer Kette schaukelt die kleine optimistische Maus. Für ihre Ohren hat sich Leni in der Filiale von Juwelier Kraemer die erfinderische Maus ausgesucht. Auf der Wunschliste steht noch Schmuck mit der flatterhaften Ente und dem träumerischen Elefanten. Jetzt hofft Leni auf einen Ausflug zu Juwelier Kraemer, denn den Schmuck mit der Maus und ihren Freunden gibt es ganz exklusiv nur dort.

Besuche uns
auch online!



[www.juweliere-kraemer.de/
info/die-maus/](http://www.juweliere-kraemer.de/info/die-maus/)

Was gefällt dir am besten?



Die erfinderische Maus



Der träumerische Elefant



Die flatterhafte Ente



Die Kette mit
der optimistischen Maus



Das freundschaftliche Armband

So geht's: Schick uns zusammen mit deinen Eltern einfach **deine Antwort** per E-Mail mit dem Betreff „**Maus**“. Vergiss nicht, deine Anschrift anzugeben. **E-Mail:** kontakt@juweliere-kraemer.de



HERRH



LINA



GLASPERLENSPIEL



DONIKKL



DIKKA



Jetzt mit-
machen und
gewinnen!

GEO *lino*
LIVE

DAS GROSSE OPEN AIR

Gute Musik für eine bessere Welt

GEOLINO und unicef feiern eure Kinderrechte

Moderiert von:



Tobias »Checker Tobik« Krell



Triff deine Helden
der PAW Patrol

TOGGO
LINO

© 2022 &TM Spin Master Ltd. All rights reserved.

nickelodeon

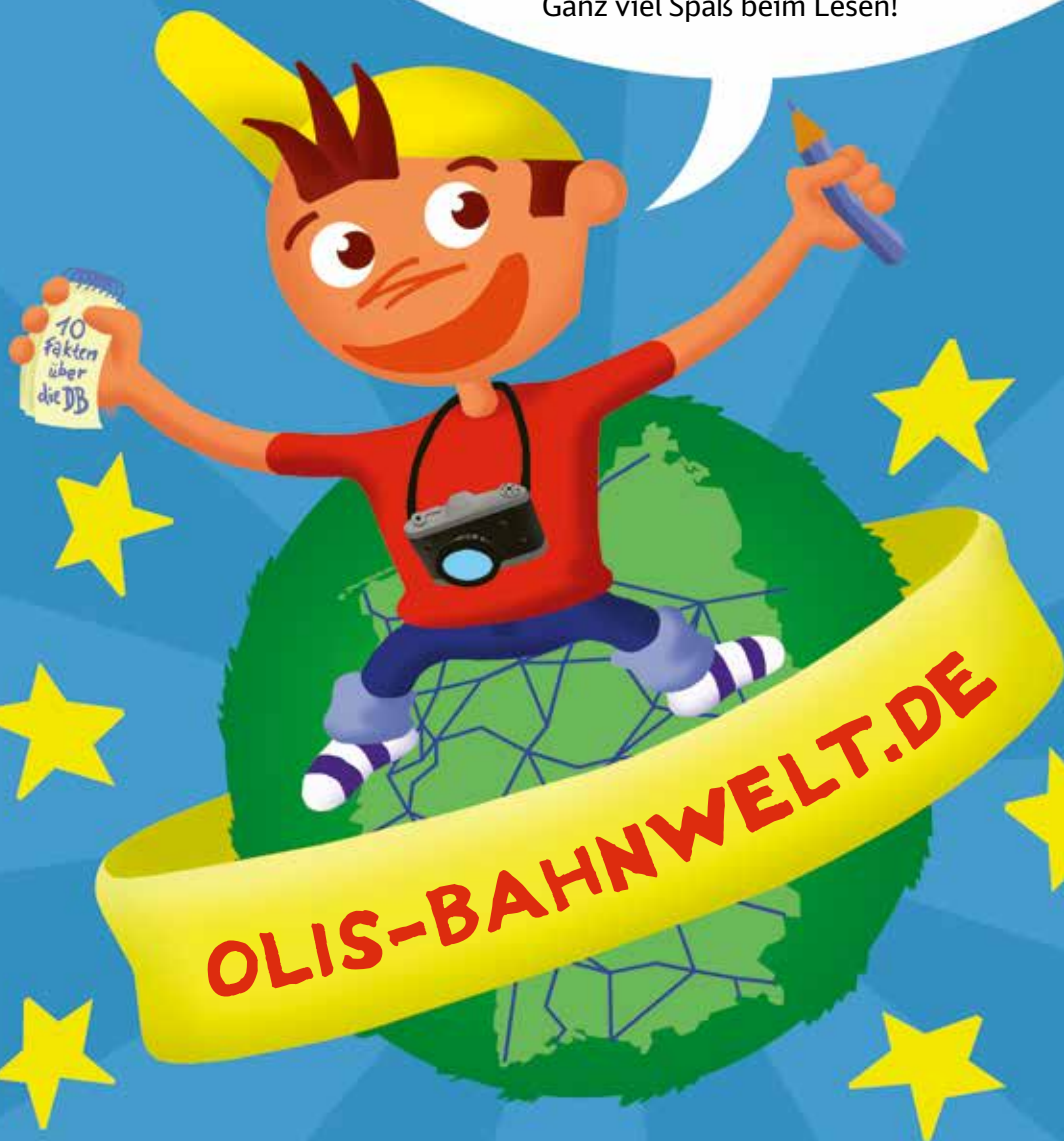
Gewinne ein Festival-Wochenende für GEOlino Live

Wir verlosen mit Ameropa ein **Festival-Familienwochenende** inkl. Hotel, Bahnreise und Festivalbesuch für zwei Erwachsene und zwei Kinder sowie **50x Familien- oder Freundschaftstickets** für GEOlino LIVE 2022! Triff deine Stars live auf der Parkbühne Wuhlheide in Berlin am 28. August 2022!

Teilnahme und Infos unter olis-bahnwelt.de/geolino-gewinnspiel und olis-bahnwelt.de/geolinolive

Hallo, ich bin Oli!

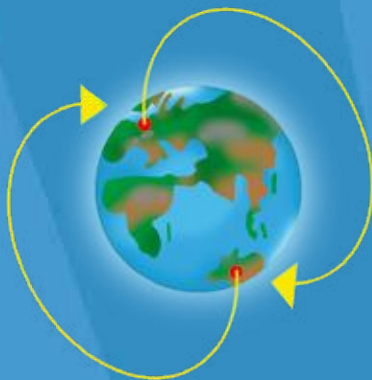
Ich bin als Kinderreporter unterwegs und nehme dich mit in die unglaublich vielseitige Welt bei der Deutschen Bahn: Ich entdecke, erkunde oder beobachte Züge, Bahnhöfe, spannende Berufe, aufregende Technik und Umweltthemen. Besonders gern frage ich den Mitarbeitenden der Bahn Löcher in den Bauch. Und was ich dabei so herausfinde, teile ich mit dir in der LeselOK und auf meiner Website. Ganz viel Spaß beim Lesen!



SAG'S IN ZAHLEN

10 Dinge, die du garantiert noch nicht über die Deutsche Bahn wusstest

Bis nach
Australien
und wieder
zurück!



20 Millionen

Kinder waren im letzten Jahr in Begleitung ihrer Eltern oder Großeltern im Nah- und Fernverkehr der DB unterwegs. Und zwar kostenlos!

33.300

Kilometer lang ist das Streckennetz der Deutschen Bahn. Würde man alle Gleise hintereinanderlegen, würden sie von Berlin bis ins australische Sydney und wieder zurück reichen.



25.200

Eisenbahnbrücken und 750 Tunnel gibt es in diesem Streckennetz.



40.000

Züge fahren täglich auf dem Netz der DB durch Deutschland. Sie bringen viele Millionen Reisende an ihr Ziel – in S-Bahnen, Regionalzügen oder im ICE. Auch Tausende Güterzüge sind auf dem Streckennetz unterwegs. Sie transportieren jeden Tag Millionen Tonnen Waren – Autoteile, Lebensmittel, Baumaterial und vieles mehr.

**5.700**

Bahnhöfe gibt es bei der DB. Sie begrüßen täglich unzählige Reisende.

430.000

-mal pro Tag hält ein Zug an einem der Bahnsteige und lässt die Menschen ein- und aussteigen.

Weißt du es?

Die einzelnen Schienen, die ein Gleis bilden, liegen immer in einem ganz bestimmten Abstand parallel zueinander. Dieser Abstand wird Spurweite genannt. Die Normalspur bei Eisenbahnen in Deutschland ist dieselbe wie in vielen anderen Ländern Europas. Das hat den Vorteil, dass Züge über die Landesgrenzen fahren können und nicht aufwendig auf eine neue Spurweite umgestellt oder Züge gewechselt werden müssen. Aber wie groß ist diese Spurweite denn nun?

- A 1.435 Millimeter (1,435 Meter)
- B 2.000 Millimeter (2 Meter)
- C 3.232 Millimeter (3,232 Meter)



100

Prozent

Ökostrom:

Damit sind

Reisende in den ICE-, IC- und EC-Zügen der Deutschen Bahn in Deutschland unterwegs. Das ist Strom, der beispielsweise aus Wind, Wasser oder Sonnenenergie gewonnen wird. Das ist grüner Strom, anders als der, der etwa in Gas- oder Kohlekraftwerken erzeugt wird.

Schon jetzt fahren die meisten Züge auf dem Streckennetz elektrisch und überwiegend mit grünem Strom. Die Züge, die noch mit Diesel fahren, werden nach und nach auf alternative Antriebe und Kraftstoffe umgestellt. Dadurch spart die Bahn viele Tonnen CO₂ ein.

**3**

Umweltfreundliche Alternativen nutzt die Bahn unter anderem für ihre Dieselfahrzeuge, die auf jenen Strecken im Einsatz sind, wo keine Oberleitung sie mit Strom versorgen kann. Statt wie bisher Diesel werden künftig zum Beispiel Biokraftstoffe aus biologischen Rest- und Abfallstoffen, Wasserstoff oder Energie aus Batterien verwendet.



1

Leben hat Frittenfett in der Fritteuse beim Frittieren von Pommes. Ein weiteres Leben hat es bei der Deutschen Bahn als Biokraftstoff für Lokomotiven.

2

ICE-Züge sind als sogenannte „advanced TrainLabs“ in Deutschland unterwegs. In diesen fahrenden Zuglaboren werden neue Ideen getestet, wie Bahnfahren noch umweltfreundlicher, besser und sicherer werden kann. Vielleicht siehst du mal einen: Du erkennst die „TrainLabs“ an den silbernen Streifen.

Züge können auch mit Frittenfett, äh ... Biokraftstoff, fahren!



Übrigens: Noch mehr spannende Zahlen und Fakten rund um die bunte Welt der Deutschen Bahn findest du auf **[olis-bahnwelt.de](https://www.olis-bahnwelt.de)**



der *kleine* ICE

Der große Raub



Wenig später
am Bahnhof ...



Hallo, Günni!
Mensch, du bist ja
überpünktlich!

Jau, irgendwie lief's
heute flotter als sonst.
Der alte Günni hat wohl
etwas Winterspeck
verloren ...

Huch!
Das war kein Speck,
sondern deine Ladung!
Günni, du wurdest
ausgeraubt!



Was?
Und ich dachte,
mein Zumba-Kurs
hätte sich endlich
ausgezahlt!



Alles futsch!
Das Einzige, was die
Diebe zurückgelassen
haben, ist diese selt-
same Nadel ...



Eine
Nadel?

Hm ...
Das erinnert
mich doch an
was ...



Kurz darauf ...

Keine Sorge,
Günni. Durch diese
Stahlwände kommt
so schnell nie-
mand!

Deine nächste
Lieferung ist
sicher!



Na, das
wollen wir
doch mal
sehen ...







ZEITREISE

Im IdeenzugCity gibt es heute schon das Bahnfahren von morgen



Wie könnten Zugreisen noch mehr Spaß machen? Wie könnte man sich an Bord noch wohler fühlen? Aufgaben für das Ideenzug-Team von DB Regio! Es hat sich zahlreiche Dinge einfallen lassen, wie deine Reisen in Zukunft aussehen könnten. Und nicht nur das:

Damit man sich all die genialen Einfälle gut vorstellen kann, wurde ein sogenannter IdeenzugCity in Originalgröße gebaut.

Antonia und Valentin haben ihn sich mal angesehen.

1.

Unsicher, welche Haltestelle die nächste ist oder welche Umsteigemöglichkeiten es dort gibt? Kein Problem! Schau einfach an das Fenster. Richtig gehört: an und nicht durch. In den Scheiben sind **Displays** integriert, die dich jederzeit auf dem Laufenden der Reise halten. Damit sind alle wichtigen Informationen mit einem Blick ersichtlich. Abgefahren!



2.

Robbis Lieblingsplatz im Ideenzug ist die sogenannte CityLounge. Hier kannst du mit deiner Familie oder deinen Freunden entspannt zusammensitzen. Ganz allein seid ihr aber nicht, denn hier ist eine Luftfilter-Insel eingebaut, in deren Paneelen echte **Algen** wachsen. Dieses Zusammenspiel von Natur und Technik sorgt für besonders gute Luft, damit ihr es in der Lounge noch angenehmer habt.



4.

Der gesamte Zug lässt sich je nach Tageszeit und Reiseanlass automatisch anpassen. Zum Beispiel können Sitz- und Stehplätze verändert oder die **Deckenleuchten** angepasst werden. Morgens gibt es ein kühleres Licht, das hilft beim Aufwachen. Abends hingegen strahlt es eher beruhigend von der Decke – als Einstimmung auf den Feierabend.

3.

Lange Reise, großer Durst? Kein Problem! Wenn es dich zwischendurch nach ein paar erfrischenden Schlucken verlangt, genügt ein kleiner Sprung in den Eingangsbereich des Zuges. Hier erwartet dich ein **Getränkeautomat** mit Erfrischungsgetränken.



© DB Regio AG

Weitere spannende Geschichten aus der Welt der Bahn findest du auf www.der-kleine-ICE.de und www.zugportal.de/kids-teens



5.

Mit dem Zug ins Stadion? Die Fußballfans unter euch können sich schon mal freuen. In diesem Bereich findet ihr drei große Bildschirme, auf denen die **Fußballspiele** eures Vereins live gezeigt werden. Cooles Extra: Zur Einstimmung strahlt von der Decke das Logo eures Lieblingsvereins.



6.

Fußballspiel, Berufsverkehr – manchmal wollen mehr Menschen in einem Zug mitfahren, als es Sitzplätze gibt. Aber auch das ist kein Problem: Ein **Knopfdruck** und schon schieben sich die Sitze automatisch zur Seite. Damit können alle mitreisen und es sich einfach an den bequemen Stehplätzen gemütlich machen.





7.

Du gehst am Wochenende mit Familie oder Freunden auf Radtour? Dann herein-spaziert: Auch um mehr Fahrräder an Bord nehmen zu können, lassen sich die Sitz-plätze zur Seite schieben. Oder fährst du **E-Scooter**? Auch gut! Den Scooter kannst du ganz einfach an der integrierten Lade-station aufladen.



8.

Raumwunder: Wenn alle Sitzplätze im Zug aufgeklappt sind und sich sozusagen im „normalen“ Zustand befinden, können bereits sehr viele **Fahrgäste** mitreisen. Wenn aber besonders viele Menschen in den Zug möchten und die Sitze verschoben werden, bietet der Zug sogar Platz für 40% mehr Reisende.



9.

Wow! Das **Team** hat gerade einmal zwei Jahre gebraucht, um den IdeenzugCity zu entwickeln. Es war aber auch nicht allein dabei: Fahrgäste wurden zu ihren Wünschen befragt und Experten haben beim Design des Zuges unterstützt. So kamen sehr viele Ideen zusammen, es wurde jede Menge getestet, bis am Ende der begehbare Zug entstanden ist.

RÄTSEL

Na, gut aufgepasst? Schau doch einmal, ob du alle Fragen zum IdeenzugCity beantworten kannst.

1. Wo sind die Displays mit wichtigen Informationen integriert?

- a) auf dem Fußboden
- b) im Fenster
- c) an der Decke

2. Was kannst du in einem Automaten an Bord kaufen?

- a) Getränke
- b) Spielsachen
- c) Kaugummi



3. Wo kannst du den IdeenzugCity bald schon besichtigen?

- a) in New York auf der internationalen Zugmesse
- b) in Hamburg im Miniatur Wunderland
- c) in Berlin auf der „InnoTrans“

10.

Neugierig geworden? Damit möglichst viele Menschen diesen Zug der Zukunft kennenlernen können, wird er auf Messen und anderen wichtigen **Veranstaltungen** aufgebaut und vorgestellt. Er war zum Beispiel schon im S-Bahnwerk in Schöneeweide bei Berlin zu Besuch. Wer will, kann ihn jetzt im Sommer in Berlin auf der „Greentech“ besichtigen und im Herbst zeigt er sich auf der „InnoTrans“.



Weltenbummler,
Rekordhalter oder
Luxuswagen: Unsere Serie
zeigt dir die Helden auf
Schienen. Aufgepasst, beim
Quiz auf Seite 34 ist Zug-
Wissen gefragt.



SERRA VERDE EXPRESS:

ACHTERBAHN IM URWALD

Links der Abgrund, rechts der Berg —

und dann geht's noch durch den Dschungel:

So spektakulär ist die Reise mit dem
Serra Verde Express!

In der brasilianischen Stadt Curitiba kannst du dich auf eine der aufregendsten Zugfahrten der Welt begeben. Von dort schlängelt sich der **Serra Verde Express** hinunter bis ans Meer. Die waghalsige Strecke wurde schon vor mehr als 130 Jahren gebaut und führt über superschmale Brücken, durch stockdunkle Tunnel und dichten Regenwald. **Dabei geht's an Wasserfällen, Flüssen und wilden Tieren vorbei: Nervenkitzel pur!**

Am atemberaubendsten ist übrigens die „**Teufelskurve**“. Da scheinen die Schienen direkt am Berghang zu kleben. Wer auf der einen Seite in die Tiefe schaut, glaubt, dass der Zug in der Luft schwebt!





Brasilien/Streckenverlauf



 **GUT**
 **ZU(G)**
INFO WISSEN:

- 1. Höchstgeschwindigkeit**
25 km/h – das ist kaum schneller als ein Fahrrad
- 2. Etwa 4 Stunden** braucht der Serra Verde Express für die **110 km** lange Strecke
- 3. Von Curitiba bis zum Zielbahnhof Paranaguá** geht's ganze **900 Höhenmeter** bergab



INDIAN PACIFIC:

DA STAUNEN DIE KÄNGURUS!

Der Indian Pacific rattert einmal quer über den australischen Kontinent: Die Zugstrecke verbindet die Ostküste am Pazifik mit der Westküste am Indischen Ozean.



Vier Tage und drei Nächte dauert die Fahrt von Sydney im Osten des Kontinents nach Perth im Westen. Für eine solch lange Reise können es sich die Fahrgäste entsprechend gemütlich machen: Abteile mit **bequemen Betten und klappbaren Waschbecken, Restaurants** und **Wagen mit großen Aussichtsfenstern** stehen bereit.

Fast **700 Meter** ist der Zug lang – locker das Doppelte eines ICE der Deutschen Bahn! Um dieses Ungeheuer aus silbern glänzenden Wagen durch Australien zu ziehen, sind daher auch **zwei Lokomotiven nötig**. Vorbei geht die endlose Fahrt an grünen Bergen und durch staubige Ebenen. **Da staunen sogar die Kängurus!**



Australien/Streckenverlauf



Illustration: © adobe.stock.com Porcupen, AKrasov



**GUT
ZU(G)
WISSEN:**

- 1. 4.352 Kilometer** sind es von Sydney nach Perth – weiter als von Berlin zum Nordpol
- 2.** Dazu gehört ein **478 Kilometer** langer Gleisabschnitt **ohne jede Kurve**: Weltrekord!
- 3.** Nur **vier Haltestellen** liegen zwischen den Endstationen





DAS GROSSE PROMI-ZUG-QUIZ

Ja, auch Züge können echte Stars sein. Zwei davon hast du gerade kennengelernt. Teste, was du schon über berühmte Züge weißt!

1.

Welchen Weltrekord hält der Indian Pacific?

- A** Klettert so hohe Berge hinauf wie kein anderer Zug
- B** Fährt 478 km geradeaus
- C** Ist der schnellste Zug der Welt

2.

Wie schnell fährt der Serra Verde Express?

- A** 600 km/h
- B** 300 km/h
- C** 25 km/h

3.

Was ist beim Wolkenzug mit an Bord?

- A** Sauerstoffgeräte
- B** Wetterstation
- C** Nebelhorn

4.

Wie heißt der African Explorer wirklich?

- A** Shongololo Bahn
- B** Shongololo Rapid
- C** Shongololo Express



Einige Antworten findest du auf den vorherigen Seiten. **Weitere prominente Hinweise gibt's unter www.der-kleine-ICE.de/bahn-entdecker**



Harz

BROCKEN- BANDE

*Auch als
Podcast!*

Spannende
Geschichten
aus dem
Harz!



Foto: ©TMN/Markus Tiemann



Entdecke unsere Welt!

www.brockenbande.de

Ab sofort gibt's die
Brockenbande auch
als Begleitheft der
Harzer Wandernadel
mit eigenen
Leistungsabzeichen!



Lesetipps von

Tolle Bücher (nicht



Sommer, Ferien, Freundschaft

Schweden statt Spanien? Das kann nur öde werden.

Doch dann lernt Leni gleich am ersten Urlaubstag die verrückte Frida kennen. Frida bringt ihren Hühnern Kunststücke bei, hat ein eigenes Boot und eine liebenswerte Oma, die blaue Gerichte kocht. Gemeinsam erleben Leni und Frida die schönste Zeit überhaupt. Wenn nur Jonne, Benny und Tilla nicht wären, die alles Mögliche im Schilde führen, aber bestimmt nichts Gutes ...

Alva Bengt: Frida und die Blaubeersuppe. Ab 8 Jahren



Das Buch zur Bahnfahrt

Am Montag ist der Kongokäfer urlaubsreif. Seine Eltern müssen arbeiten, also schicken sie ihn zu Bauer Errfin: Rein in die U-Bahn, umsteigen am Käfer-Hauptbahnhof in den K(äfer)-ICE bis Plattling, dort in die Waldbahn. Bei Errfin und seiner Frau Hulda angekommen, gibt's Essen und später ein Bett im kuscheligen Heu. Am Dienstag ist der Kaka-du urlaubsreif: Also ab in die U-Bahn, dann in den KAK-ICE, die Waldbahn ... und zu Bauer Errfin. Am Mittwoch braucht der schwarze Hengst Urlaub: ab in die U-Bahn! So geht das weiter – bis Samstagfrüh das kleine Lama plötzlich keine Lust hat. Auweia, und nun?

Regina Wenig: Bauer Errfin und der Kongokäfer. Ab 7 Jahren

Pamela

nur) für lange Fahrten



Durcheinander auf der Vampirparty

Eigentlich feiern Vampire keinen Geburtstag. Aber weil es sich der kleine Vampir so sehr wünscht, organisiert Anton für ihn eine besondere Vampirparty in der Tanzschule. Doch leider laufen die Dinge etwas anders als gedacht. Nämlich vor allem aus dem Ruder! Schließlich verliebt sich auch noch Tanzlehrer Schwanenhals in Tante Dorothee – ohne zu ahnen, dass er gerade mit einer gemeingefährlichen Blutsaugerin anbandelt. Ein Klassiker: Mehr als 20 Jahre ist diese Geschichte alt und noch immer eine super Lektüre!

Angela Sommer-Bodenburg: *Der kleine Vampir hat Geburtstag*. Ab 8 Jahren

Basteltipps und Angeberwissen

Wer von A nach B will, kann einfach sein Handy fragen.

Das war nicht immer so. Dieses Buch nimmt dich mit auf Entdeckungsreise: Wie hat der Mensch gelernt, sich in der Welt zu orientieren? Wie haben die Entdecker ihren Weg über die Meere und durch unbekanntes Land gefunden? Und was kannst du mit diesem Wissen anstellen? Dieses Buch steckt voll erstaunlicher Geschichten – mit ganz vielen Anleitungen und Experimenten: Bau dir einen Kompass, lerne die Waldläuferzeichen, finde heraus, mit welchen Tricks Tiere sich niemals verlaufen.

Martin Verg: *Von hier nach dort – Abenteuer mit Karte, Kompass & Co.* Ab 9 Jahren



10x

STAUNEN IM DB MUSEUM NÜRNBERG



Alles Gute zum Geburtstag,
mein lieber kleiner ICE!

Passend zu deinem zehnten Jahrestag möchte
ich dir und allen Eisenbahnfans

zehn Highlights im DB Museum vorstellen.

Ich sage dir, die Auswahl fiel mir nicht leicht,
so viel gibt es hier zu entdecken!

Aber ich habe eine Lösung gefunden:
Die nächsten zehn Highlights stelle ich dir
einfach zu deinem 20. Geburtstag vor.

1.

Gruß aus England

Los geht's mit einem riesigen, schwarzen **Kohlenwagen**. Er hat schon über 190 Jahre auf den Achsen und ist damit das älteste Fahrzeug im DB Museum. Der Wagen stammt übrigens aus England – dem Geburtsland der Eisenbahn.



2.



Alter Bekannter

Der Wagen Nr. 8 war tatsächlich schon dabei, als ich das Eisenbahnzeitalter in Deutschland mit einer Fahrt zwischen **Nürnberg** und Fürth eröffnet habe. Schau unbedingt mal ins Innere: Sieht anders aus als in einem modernen ICE. Hättest du Lust, mal so zu reisen?



© links: DB Museum, rechts: DB Museum, Graef/Medien

3.



Hochbetrieb im Miniformat



Viele Ausstellungsstücke beeindruckten durch ihre Größe. Hier ist die Welt geschrumpft – und nicht weniger atemberaubend: Von der Zuschauertribüne der **Modellbahnanlage** aus kannst du den spannenden Zug- und Rangierbetrieb von bis zu 30 Zügen beobachten.

© DB Museum, Uwe Niklas

4.



Schall und Rauch

Eine Dampflokomotive erkennst du auch, ohne sie zu sehen. Wie die schnaubt und pfeift! Aber warum eigentlich? Das erfährt, wer sich die **Lokomotive „Nordgau“** einmal genauer ansieht. Deutschlands älteste erhaltene Originallokomotive zeigt ihr Innenleben und ihre Funktionsweise anhand einer steuerbaren Lichtinstallation.



© DB Museum, Uwe Niklas

5.



Einsteigen, bitte

Das KIBALA, kurz für Kinder-Bahnland, ist die Kinderwelt des Museums – der rund 1.000 Quadratmeter große Spiel- und Erlebnisbereich. Und den kann man, natürlich, per Bahn erkunden: Wenn die Signale auf Grün stehen, heißt es einsteigen und los geht es mit dem **KIBALA-Express** einmal durch die ganze Welt der Eisenbahn.



© DB Museum, Uwe Niklas

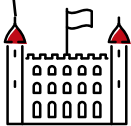
Weitere spannende
Geschichten aus der Welt der
Bahn findest du auf
www.der-kleine-ICE.de



6.

Schloss auf Rädern

Zwei prachtvolle **Salonwagen** aus dem Hofzug Ludwigs II. von Bayern zeigen, wie luxuriös Könige einst reisten. Zwischen all dem Gold gibt es auch Ungewöhnliches zu entdecken – wie die königliche Toilette mit gepolstertem Sitz für allerhöchste Gemütlichkeit bei den Regierungsgeschäften ...



© DB Museum, Uwe Niklas

7.



Mit Muskelkraft durch die Geschichte

In den Sommermonaten* kannst du, angetrieben von nichts als der eigenen Muskelkraft, über das große Freigelände fahren: Mit der nach historischem Vorbild gefertigten **Handhebel-Draisine** des DB Museums geht es über das einzigartige Zeitgleis – sozusagen ein Parcours durch die Geschichte des Gleisbaus. Die Tage, an denen die Draisine fährt, findest du auf der Website des Museums.



* Die genauen Termine findest du unter www.dbmuseum.de



© DB Museum, Jana Späth

8.



Rekordbrecher

Heute mag man drüber lächeln, doch als die **Schnellzuglokomotive S 2/6** im Jahr 1907 mit einer Geschwindigkeit von über 154 Kilometern pro Stunde über die Gleise raste, war das einsame Spitze. Erklimme den Führerstand der riesigen Lok und fühle dich wie ein Lokführer oder eine Heizerin auf Weltrekordfahrt!



© DB Museum, Uwe Niklas

9.

Gemütliche Entdeckungstour



Wem die Draisine zu anstrengend ist, der entert einfach am historischen Bahnhof auf dem Freigelände die **Kleinbahn** für eine ebenso gemütliche wie interessante Fahrt: Es geht vorbei an verschiedensten Loks und Waggons, bunten Signalen und einem riesigen Dampflokkessel.



© oben: DB Museum, Claus Weber; unten: DB Museum, Mauro Esposito

10.

Alt und Jung



Das Beste kommt zum Schluss: wir beide in Lebensgröße, kleiner ICE! Bald 163 Jahre liegen zwischen dem „Adler“ und dem **ICE 3**. Der berühmteste und der schnellste Zug stehen Seite an Seite im DB Museum.

Schau dir unbedingt den **Führerstand** im ICE an.



© DB Museum, Uwe Niklas

RÄTSEL

Na, gut aufgepasst? In diesem Kreuzworträtsel sind fünf meiner Highlights aus dem DB Museum versteckt. Kannst du sie benennen?

1 ▾ D

2 ▾ S

3 ▶ O

4 ▶ M

5 ▾ U

6 ▶ E

7 ▶ L

8 ▶ H

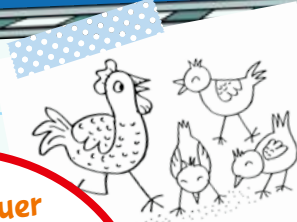
9 ▶ B

Lösung: 1. Draisine, 2. Salonwagen, 3. Kahliewagen, 4. Modellbahn, 5. Nürnberg

KRACHER + LACHER



VON GÜNNI



Sagt der Bauer zu seinem Urlaubsgast:
„Bei uns auf dem Land weckt einen der Hahn.“
„Sehr gut, bitte auf 11 Uhr stellen!“

Timo und Flo mampfen Kids-Menüs im Bordrestaurant.
Timo: „Ein Glück müssen wir heute nicht mehr selbst unser Essen jagen. Ich weiß nicht mal, wo Fischstäbchen leben!“



Zwei Freunde schauen Fußball. „Ein gutes Spiel“, sagt der eine, „nur die Tore fehlen!“
„Wieso, da stehen doch zwei!“



Info vom kleinen ICE ...

Günnis Vorrat an Witzen und schrägen Geschichten ist endlos. Sieh nach! Mehr **Lacher** im ICE Portal!



Laufen zwei Biber um einen ausgetrockneten See. Sagt der eine:
„Hui, der See ist weg!“
Sagt der andere:
„War bestimmt ein Seeräuber!“

In welchen Zug passt nur ein Mensch?

In den Anzug.



GEHST DU GERN ZUR SCHULE?



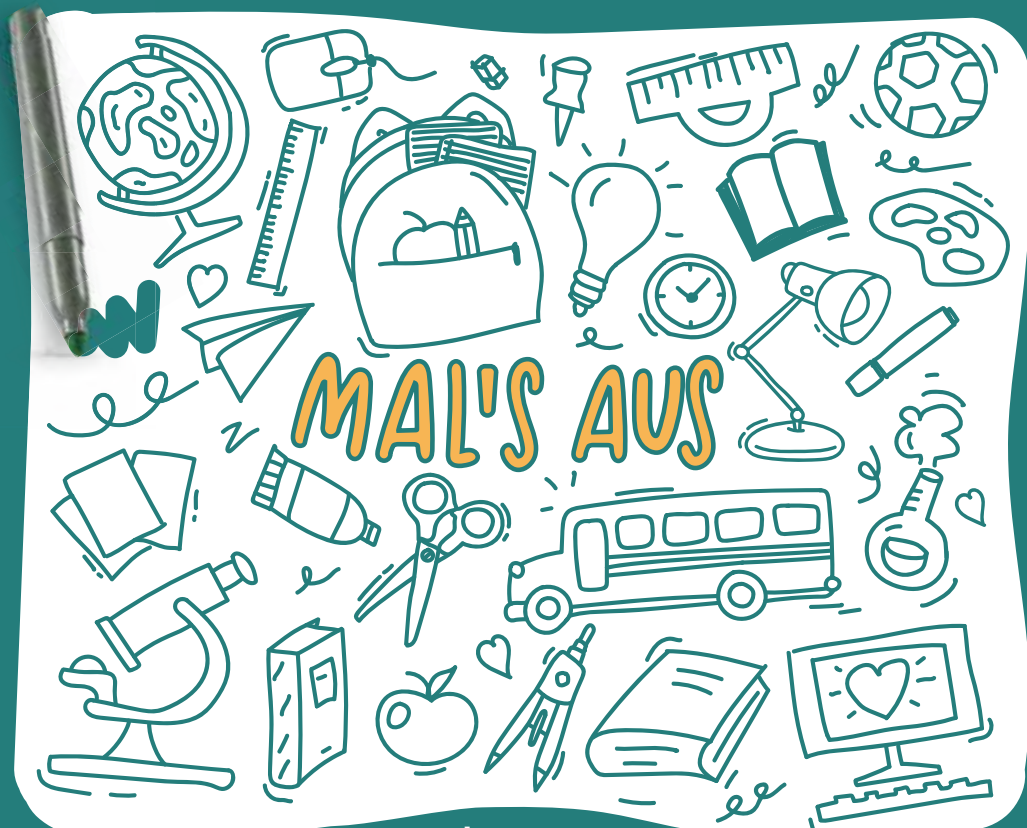
share

Ganz egal, ob du dich jeden Tag voller Freude zur Schule aufmachst oder auch mal länger schlafen würdest: Die Möglichkeit einen Ort besuchen zu können, wo man Neues lernen kann, ist doch großartig – oder? In unserer Welt können das leider nicht alle Kinder, denn in manchen Teilen der Erde müssen sie die Familie zu Hause unterstützen oder sie haben nicht genug Geld, um sich Lernmaterialien leisten zu können.

Die Marke share will diese ungerechte Situation verbessern. Wie? Sie stellt Schreibwaren her, die bei jedem Kauf Schulstunden und -materialien an Kinder spenden.



Alles zu share's
Bildungsprojekt
erfährst du hier:



share.eu

Was ist ein Korallenriff?

Korallenriffe gehören zu den vielfältigsten Lebensräumen im Ozean.

Korallen bestehen aus vielen kleinen Einzeltieren, den Polypen. Ihre bunten Farben verdanken sie den Algen, die in ihnen wachsen.

Unglaublich, diese Farben!



In einem Korallenriff leben Tausende von Tierarten.

Mantarochen



Pfauenaugen-Kaiserfisch



Fächerkoralle

Feuerkoralle

Dabei helfen sich Korallen und Algen gegenseitig:
 Die Korallen bieten den Algen ein Zuhause.
 Dafür versorgen die Algen sie mit Nährstoffen.
 Viele Korallen bilden Skelette aus Kalk.
 In einem Jahr wächst ihr Skelett nur wenige Millimeter.
 Und doch entstehen im Lauf der Zeit riesige Korallenriffe.



Mehr zu entdecken gibt es hier:
 Wieso? Weshalb? Warum? Erstleser,
 Band 8: Ozeane

ISBN 978-3-473-60026-7

Autorin: Carola von Kessel
 Illustratorin: Ruby Warnecke
 Ab 7 Jahren





Ebbe



Flut

Was sind Ebbe und Flut?

An manchen Küsten dehnt sich das Meer abwechselnd aus und zieht sich wieder zurück.

An flachen Stränden strömt es bei Flut weit ins Land hinein.

Bei Ebbe sind die gleichen Strände nicht von Wasser bedeckt.

Flut und Ebbe bezeichnet man auch als Gezeiten.

Sie entstehen durch die Anziehungskraft des Mondes und die Drehung der Erde um sich selbst.

Wo ist denn das Wasser hin?

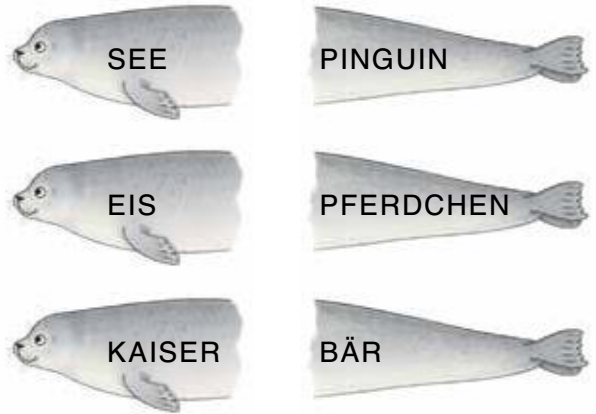


Leserätzel

1 In der Wasserschlange stecken fünf Begriffe rund um den Schutz der Ozeane. Kreise sie ein!



2 Was gehört zusammen? Verbinde die Wörter mit Linien.



Lösungen: 1. Klima, Schadstoffe, Algen, Sauerstoff, Plastik
2. Seepferdchen, Eisbär, Kaiserpinguin

ERSTLESER
Spielerisch lesen lernen

Warum?
... macht lesen lernen
so viel Spaß?

ANZEIGE
Wieso Weshalb Warum
Spielerisch die Welt entdecken





Das
wird

dein Fest!

Komm vorbei!

Alle Termine
findest du hier:



Wo findest du mich?



Und im Internet.
Und im Magazin.

Na, hier überall!

Im Bahnhof!

Immer an Bord

Das ICE Portal ist Spaß pur für Kids. In der Kinderwelt gibt es immer die neuesten Hörspiele, tolle Filme, viele spannende Geschichten rund um den kleinen ICE, Videos, Spiele und vieles mehr. Dein Entertainment ist direkt im Zug gespeichert und ganz einfach aufrufbar. Wie genau? Besuche das WLAN „WIFlonICE“ und rufe dort die Seite www.ICEportal.de auf. Mehr Informationen werden dir an Bord angezeigt.



Der kleine ICE im großen ICE?

Kennst du schon die Spiel- und Sammelfiguren an Bord des ICE? Frag den Zugbegleiter nach der Kinderfahrkarte, mit ihr erhältst du eine Sammelfigur kostenlos im Bordbistro! Der kleine ICE, Opa Adler, Günni und Simsala SUM passen auch super auf Holzschienen.



Webseite vom kleinen ICE

Wer den kleinen ICE mal so richtig sausen sehen will, muss nur auf die Webseite www.der-kleine-ICE.de gehen. Hier reist er von News zu Geschichten zu Reisespaß – und wieder zurück! Außerdem kann man hier auch alle seine Freunde in der Videovorstellung kennenlernen und immer erfahren, was es gerade Spannendes aus der Welt der Bahn zu erfahren gibt. Aber das Beste sind die Spiele!




Neu im Freundetest:
Sally S-Bahn.
www.der-kleine-ICE.de/sally-special



Und im Bordrestaurant.



Und im Zug.



**Kinder sind unsere Lieblingsgäste.
Deshalb fahren sie kostenlos mit.
Egal mit wem.**



Kinder unter 6 Jahren fahren grundsätzlich kostenlos. Kinder im Alter zwischen 6 und einschließlich 14 Jahren reisen mit einer Begleitperson ab 15 Jahren kostenlos mit, wenn sie beim Kauf angegeben und auf der Fahrkarte eingetragen werden.

Bis zu vier Kinder dieser Altersgruppe können pro Ticket mitfahren.

Allein reisende Kinder zahlen lediglich 50 % des regulären Fahrpreises.



Mehr Informationen finden Sie auf bahn.de/familie