

Mehr lustige Geschichten,
Spiele und Reisespaß auf
www.derkleineICE.de



Ausgabe 3/2023

miniLOK



Mehr
Infos auf
Seite 12

Den kleinen ICE oder einen
seiner Freunde fotografieren und
einen zauberhaften Aufenthalt in
Disneyland® Paris gewinnen



© Disney



Hallo und willkommen an Bord, liebe Kinder und Eltern!

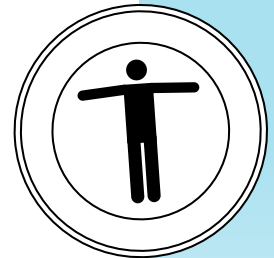
In die Ferien, zu Oma und Opa oder zu Freunden – wohin reist ihr gerade? Falls ihr noch auf der Suche nach einem guten Ziel für eure nächste Bahnreise seid, schaut mal in unseren Elterntipp!

Oder wie wäre es mit **DISNEYLAND® PARIS?** Vielleicht bringt euch der kleine ICE dorthin! Er und seine Freunde veranstalten nämlich ein tolles **GEWINNSPIEL**. Schaut mal ab Seite 12. Da steht, wie man mitmachen kann.

Einen spannenden Trip in einen Freizeitpark erlebt der kleine ICE in unserer Mitlesegeschichte.

**VIEL SPASS BEIM ENTDECKEN UND
AUF EURER REISE WÜNSCHEN**

Cornelia, Kisten
UND DAS TEAM DER MINILOK



Noch mehr Rätselspaß
www.derkleineICE.de



Vorlesen

Der kleine ICE und seine Freunde im Freizeitpark



Seite
8

Der kleine ICE und seine Freunde



Seite
4

Gewinnspiel



Familienaufenthalt in Disneyland® Paris

Seite
12

Malen mit Ida IC



Seite
16

Malen mit Nick Nachtzug



Seite
17

Entdecken mit Simsala SUM



Seite
18

Rätseln mit dem kleinen ICE



Seite
20

Malen mit Günni Güterzug



Seite
21

Rätseln mit Oli



Seite
22

Rätseln mit Opa Adler



Seite
24

Rätseln



Seite
26

Vorlesen



Seite
28

Malen mit Benni IC Bus



Seite
34

Elterntipp



Seite
35

der kleine ICE seine & Freunde



Der kleine ICE

Freundlich, hilfsbereit und superschnell – das ist der kleine ICE! Mit ihm wird jede Fahrt zum Abenteuer. Zum Glück ist er nie alleine unterwegs, sondern kann auf einen ganzen Bahnhof voller Freunde zählen.



Ida IC

Ida ist die rasende Reise-bloggerin. Für eine gute Story würde sie bis ans Ende der Welt fahren! Dabei ist der kleine ICE immer an ihrer Seite, denn er liebt nicht nur Idas spannende Geschichten, sondern ist auch ein ganz kleines bisschen in sie verknallt.



Günni Güterzug

Günni ist ein Zug fürs Grobe: Als Güterzug schleppt er täglich tonnenschwere Waggons. Doch hinter der harten Schale steckt eigentlich ein ganz weicher Kern. Denn für seine Freunde würde Günni Berge versetzen!



Robbi Regio

Wenn man auf Wikipedia „Schlaumeier“ sucht, findet man höchstwahrscheinlich ein Bild von Robbi. Der rote Regionalzug ist nämlich ein wahres Lexikon auf Schienen. Und falls er doch mal auf dem Schlauch steht, hilft ihm der kleine ICE gerne auf die Sprünge.

Willst du uns mal in Aktion erleben? Ich habe super Videos von meinen Freunden gedreht.

www.derkleineICE.de



**Kennst du den kleinen ICE und seine Freunde?
Nein? Dann ist es höchste Eisenbahn:
Hier sind sie!**

Simsala SUM



Das quirlige Schnellumbaufahrzeug Sumi ist das „Schweizer Taschenmesser“ unter den Freunden. Egal ob Hammer, Bohrmaschine oder Kettensäge – Sumi hat für jede Gelegenheit das passende Werkzeug dabei. Und falls nicht, erfindet sie eben im Nullkommanix ein neues!

Opa Adler



Als erste Eisenbahn Deutschlands hat Opa Adler schon einiges erlebt, aber trotz seines gehobenen Alters gehört er noch lange nicht aufs Abstellgleis! Auch wenn er manchmal etwas schusselig ist, hat dieser Oldtimer noch ordentlich Dampf auf dem Kessel.

Nick Nachtzug



Wenn alle anderen schon schlafen gehen, dreht Nick erst so richtig auf! Tagsüber ist der Nachtzug allerdings kaum zu gebrauchen und pennt selbst bei haarsträubenden Abenteuern regelmäßig ein. Zum Glück hat er gute Freunde, die ihn rechtzeitig wecken.

Benni ist zwar ein Reisebus, aber der kleine ICE ist für ihn trotzdem so was wie ein großer Bruder. Und obwohl er seinem Vorbild oft nacheifert, ist er stolz darauf, mit seinen Rädern an all die Orte zu kommen, die der „große Bruder“ nicht erreichen kann.

Benni IC Bus



Die coole Sally ist in der turbulenten Großstadt zu Hause, denn hier ist das Leben so bunt wie ihr Style! Ihre Liebe zu Kunst, Mode und Musik wird nur noch von ihrer gigantischen Müzensammlung übertroffen.



Sally S-Bahn





Der kleine ICE und seine Freunde im Freizeitpark



und seine Freunde sind für einen gemeinsamen Tag im Freizeitpark verabredet.

Sie stehen früh auf, um rechtzeitig da zu sein.

Als sie ankommen, blinzelt die  durch den großen  im Osten des Parks.

„Was wollen wir zuerst machen?“, fragt .

„Ich möchte die längste  der Welt sehen!“

quietscht  aufgeregt. Sie will unbedingt

nachzählen, wie viele  dort verbaut sind.





will ins Labyrinth fahren,



durch

alle Einkaufsläden stöbern,



Fotos von der

Parade machen und



das allergruseligste

Geisterhaus aller Geisterhäuser besuchen.

Aber



ist die Achterbahn zu hoch,



und



das Labyrinth zu einfach,



das

Geisterhaus zu



und



kann die



kaum offen halten.

Der



denkt nach: „Wenn wir zu lange überlegen,

schaffen wir das alles nicht mehr.“



Die Freunde stimmen ihm zu.

Schnell fahren sie zur



Doch dort ist eine lange Warteschlange. Sie fahren weiter zum Geisterhaus. Doch das wird heute renoviert.

„Die Läden sind auch zu voll“, beklagt sich



„Wir müssen später noch mal herkommen.“

Also eilen sie weiter zur Parade. Doch die ist gerade vorbei.

Sie blicken der letzten



hinterher, wie diese auf einem



davonreitet.



„Rostiger Schienenschmalz!“, poltert .

„Bisher sind wir nur herumgekurvt und haben noch gar keinen Spaß zusammen gehabt.“

Die Freunde schauen sich schuldbewusst an.

Haben sie etwa nur an sich gedacht?

„Vielleicht ist es besser, wenn wir uns aufteilen“, schlägt



vor. Alle finden, das sei eine gute Idee.

„Und danach treffen wir uns wieder hier zum Essen,



okay?“, beschließt .






„Ich werde sooo viele Snacks essen, wie ich Hände habe!“



ist glücklich.



Endlich haben sie etwas gefunden, das sie alle zusammen machen können. Der Tag vergeht und die  ist an dem großen  im Westen angekommen.

Als die Freunde sich wiedertreffen, haben sie viel zu erzählen. Von  im Einkaufsladen, vom schlafenden  in der , von  bei der Mittagspause und den schönen Fotos, die  von den Freunden gemacht hat. An den Essensbuden finden alle etwas nach ihrem Geschmack.


„Und was willst du haben, Opa?“, fragt .


„Eine Wurst? Oder einen Kanister Erbsensuppe? ...“



Häh? Wo ist er hin?“

Oh nein! Sie haben den Opa verloren.

„Ich glaube, ich weiß, wo er ist“, sagt  und zeigt auf eines ihrer Fotos. Zwischen den Büschen des Labyrinths ist sein Schornstein zu sehen.

„Ich hol' ihn schon ...“, seufzt . „Mal wieder.“

„Nee“, sagt . „Wir gehen alle zusammen.“

Ende

Text: **Eve Jay**, Zeichnungen: **Sascha Wüstefeld**



**Du möchtest dir
die Geschichte von der
Autorin Eve Jay
vorlesen lassen?**

**Dann schau hier
oder hier.** 



www.derkleineICE.de

URLAUBSGRÜSSE VOM KLEINEN ICE



**Als Zug kommt man
ziemlich viel rum. Glaubst du nicht?**

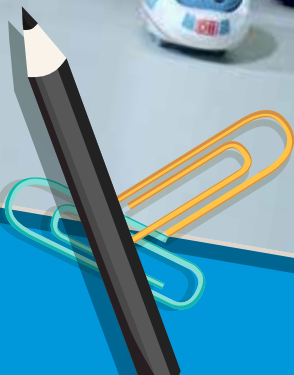
**Dann wirf mal einen Blick
ins Fotoalbum vom kleinen ICE.**

**Dann siehst du es selbst:
Er und seine Freunde sind echt
unternehmungslustig. Vielleicht willst
du ihnen dabei sogar helfen?**

**Schieße ein Foto von einer der Figuren
auf Reisen - und mach beim
großen Gewinnspiel mit!**



Nick und ich
in Paris




Ida IC besucht Zürich




Heute Hamburg, morgen München und übermorgen nach Paris:

Als Zug sieht man einiges von der Welt. Und erst recht, wenn man so klein und handlich ist wie der kleine ICE und seine Freunde. Die wurden schon manches Mal einfach in die Tasche gesteckt und auf Reisen mitgenommen. So sonnte Sally sich schon unter den Palmen von Las Vegas und der kleine ICE rollte vorm Eiffelturm oder im Hamburger Hafen auf und ab. Toll für dich: Die Fotos haben uns auf eine Idee gebracht! Schnapp auch du dir eine der Spielfiguren, die du im Bordbistro gegen Vorlage deiner Kinderfahrkarte bekommst. Und dann auf zum Fotoshooting!

Wo setzt du Ida IC, Opa Adler und Co. in Szene?



Sally in
Las Vegas, USA



Dresden:
Deutschlands
größter Bahnhof



Bitte
umblättern

Gewinne mit dem kleinen ICE einen zauberhaften Aufenthalt in Disneyland® Paris

FOTO MACHEN

Große Reiseerlebnisse

1. Preis

Familienaufenthalt
in Disneyland® Paris



Willst du alle deine Lieblingscharaktere aus den Disney Filmen und Geschichten treffen? Hast du Lust, in einer Achterbahn durch eine Wildwest-Landschaft zu kurven? In Peter Pans Zauberschiff durch den Sternenhimmel von London zu fliegen? Dich vom Dornröschenschloss verzaubern zu lassen?

Unser fantastischer Hauptgewinn: ein Aufenthalt für die ganze Familie in Disneyland® Paris – wo das alles und noch viel mehr möglich ist!

Die Deutsche Bahn lädt die ganze Familie ein, eine zauberhafte Zeit in Disneyland® Paris zu verbringen. Inklusive Anreise mit der Deutschen Bahn, einer Übernachtung in der Disney Sequoia Lodge und zwei Tagen Aufenthalt in den beiden Disney Parks.

UND GEWINNEN!

für kleine Lieblingsgäste.

Gewinne einen tollen
Überraschungspreis!

2.–10.
Preis

Mach mit,
es ist ganz
einfach!



1.

Fotografiere eine der Figuren vom kleinen ICE und seinen Freunden auf Reisen. Zum Beispiel vor einem bekannten Bauwerk, am Strand oder in den Bergen. Wichtig: Es dürfen keine Personen erkennbar sein.

2.

Lade das Foto hoch – entweder auf www.der-kleine-ice.de oder indem du den QR-Code hier scannst. Wenn du dann noch deinen Namen, dein Alter und deine Adresse angibst, kannst du am Gewinnspiel teilnehmen.

3.

Eine Jury wählt die besten Bilder aus. Sie werden später auf der Website und auch in der LeseloK und miniLOK veröffentlicht. Viel Erfolg!



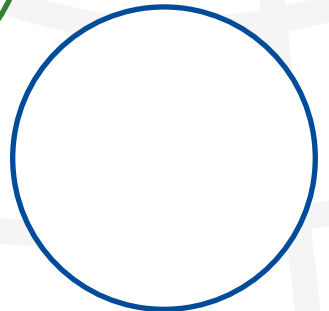
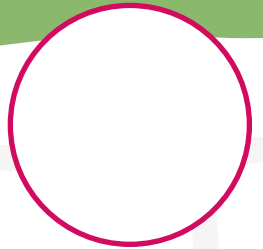
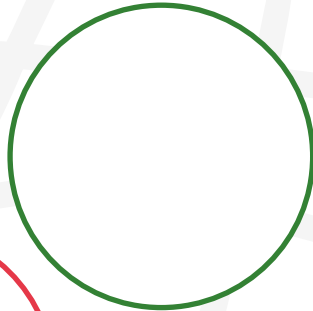
[www.der-kleine-ice.de/
gewinnen/disney](http://www.der-kleine-ice.de/gewinnen/disney)

Einsendeschluss:
**30. September
2023**



Picknick mit der ganzen Familie

Male in die Kreise, was du am liebsten dabei hättest.





Jetzt geht es rund!



Jede Farbe steht für eine Zahl.
Male das Bild entsprechend aus.



Die Lösungen findest du auf Seite 34.



A

B

C

D

E

Hast du dich auch schon gefragt, wie eigentlich ein Tunnel gebaut wird? So richtig mitten durch einen Berg? Auf jeden Fall eine schweißtreibende Arbeit!

So entsteht ein Tunnel

Beim Tunnelbau werden so manche merkwürdige Sachen gefunden, zum Beispiel Knochen oder Schätze aus vergangenen Zeiten.



Wenn der Bohrkopf seine Arbeit getan hat, werden dahinter die Tunnelteile zur fertigen Tunnelwand montiert.

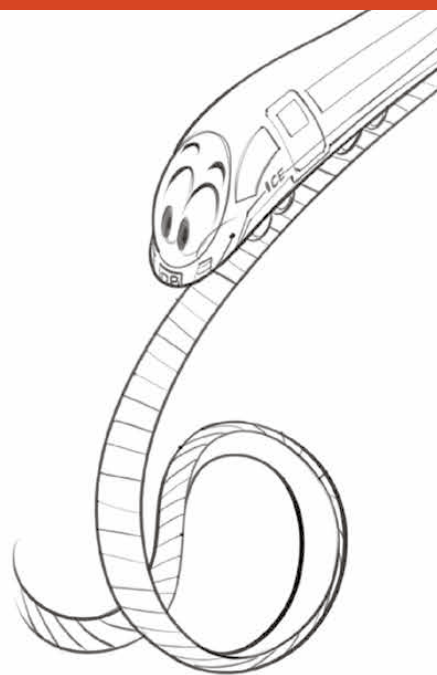
Das sind die Maschinenführer. Sie sorgen dafür, dass die Tunnelbohrmaschine an der richtigen Stelle arbeitet und auf der anderen Seite des Berges wieder ankommt.

Tunnelbohrmaschinen sind riesig. Sie sind bis zu 100 Meter lang – so lang wie acht Busse hintereinander – und wiegen so viel wie 2.000 Autos.

Der Bohrkopf fräst einen runden Tunnel in den Berg. Durch die Schlitze fallen Steinchen und Sand und werden dann im Inneren der Maschine abtransportiert.



Hier kannst du dir ein Video anschauen, wie ein Tunnel gebaut wird
Sachgeschichte: Armin im U-Bahn-Tunnel,
<https://kinder.wdr.de>



Huiii! Male
die schnellste
Achterbahn!

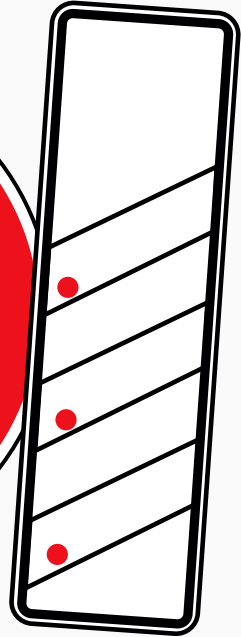




Lustiges Schilderrätsel

Weißt du, was diese Schilder bedeuten?

Damit du nicht nur Bahnhof verstehst, hat Oli ein kleines Quiz für dich vorbereitet.



a

Dieses Schild zeigt an, wie weit der Bahnübergang entfernt ist. Drei Striche bedeuten 240 Meter. Bei zwei Strichen sind es 160, bei einem Strich nur noch 80 Meter.

3

b

Auf Züge klettern verboten.

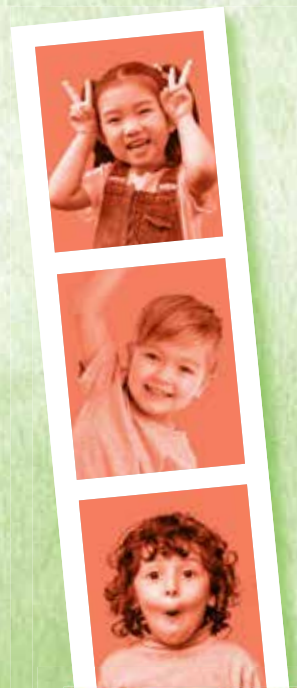
c

Stopp! Hier darfst du nicht weiter. Das Betreten von Bahnanlagen ist verboten.



Die Lösungen findest du auf Seite 34.

GEO lino



ab 9 Jahren

Checker Tobì
ab jetzt
in jeder Ausgabe!



ab 5 Jahren



ab 3 Jahren



**Für jedes Alter
das richtige GEOLINO.**

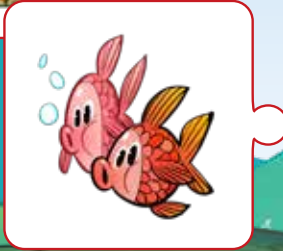
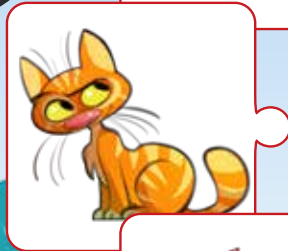
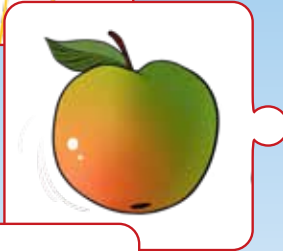
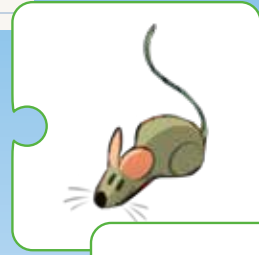
Jetzt Gratis-Ausgaben entdecken unter:
www.geolino.de/leselok



Wer gehört zu wem?

Immer zwei Bilder gehören zusammen.

Verbinde sie mit einem Stift!



Besuch mich doch mal im DB Museum!



Die Lösungen findest du auf Seite 34.

Von der Modellanlage bis zum riesigen Außengelände, von der schnaufenden Dampflok bis zum superschnellen ICE:

Im DB Museum kannst du die Geschichte und Technik des Bahnfahrens hautnah erleben. Der spannende Ausflug für die ganze Familie beginnt nur ein paar Minuten vom Hauptbahnhof Nürnberg entfernt. Neugierig geworden?

Alles Weitere erfährst du unter www.dbmuseum.de

Kein Einsatz zu groß, keine Pfote zu klein!

PAW Patrol




Täglich um 6:55 Uhr im TV



Auch auf [toggo.de](https://www.toggo.de) und in der
TOGGO App – natürlich kostenlos.

**TOGGO
LINO**



- 1 Wie viele Socken findest du? 
- 2 Wo ist der Teddybär? 
- 3 Wo ist das Krokodil? 
- 4 Wie viele Einhörner entdeckst du?




5 Wo ist der Regenbogen?



6 Wie viele Regenbogen-Stifte gibt es?



7 Wo versteckt sich der Ring?



8 Entdeckst du den Stern?



Präsentiert von:

GEO *lino*
mini

Die Lösungen findest du auf Seite 34.



Sterne und Planeten

Wo kannst du ins Weltall reisen?

Im großen Saal eines Planetariums sitzt du wie in einem Kino. Um dich herum bewegen sich an Decken und Wänden täuschend echt wirkende Bilder. Sie nehmen dich mit auf eine Reise tief ins Weltall. Mithilfe modernster Technik kannst du auch lange zurückliegende Ereignisse wie die Geburt unserer Sonne und ihrer Planeten beobachten. Dieses Schauspiel begann vor etwa viereinhalb Milliarden Jahren.


Unsere Sonne ist ein Stern, entstanden aus einer Gas- und Staubwolke. Diese Wolke zog sich zusammen und drehte sich immer schneller. In der Mitte leuchtete die junge Sonne auf.

Noch mehr zum Thema entdeckst du hier:

Wieso? Weshalb? Warum? Wir erforschen Sterne und Planeten

Illustration: Markus Humbach • Text: Andrea Erne
Ravensburger • 14,99 Euro





Hier ist der erste Planet für dein Planetensystem.

Danke, dann bauen wir jetzt noch die anderen.

So entstehen Asteroiden ...

... Kometen

... Zwergplaneten

... Planeten

... Monde

Das Weltall wird auch Weltraum oder Universum genannt. Es entstand vor vielen Milliarden Jahren mit einer Explosion, dem sogenannten Urknall. Das All ist unvorstellbar groß und es dehnt sich immer noch weiter aus.

Hier werden ständig neue Sterne geboren, während andere vergehen. Um die Sterne kreisen Himmelskörper wie Planeten, Zwergplaneten, Asteroiden und Kometen. Manchmal stoßen sie zusammen, verschmelzen dabei oder brechen auseinander.

Was kannst du am Nachthimmel entdecken?

In wolkenlosen Nächten erscheinen am Himmel unzählige Lichter von funkelnden Sternen und Planeten. Besonders hell und groß leuchtet dazwischen oft unser Mond. Was sich am Nachthimmel abspielt, zeigen Fachleute Kindern und Erwachsenen in Sternwarten. Dort kannst du durch große Teleskope einen Blick ins Weltall werfen.

Sternschnuppen oder Meteore sind winzige Metall- und Gesteinstückchen, die in der Erdatmosphäre aufleuchten.

Bei Sternschnuppen kannst du dir etwas wünschen!

Aber du darfst es nicht verraten!

Komet

Linsenfernrohr

Spiegelteleskop

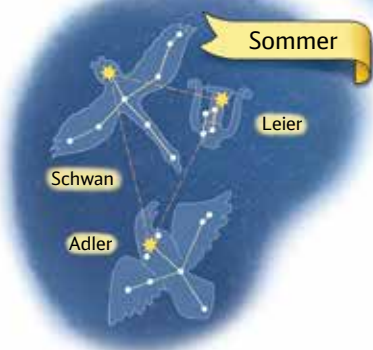
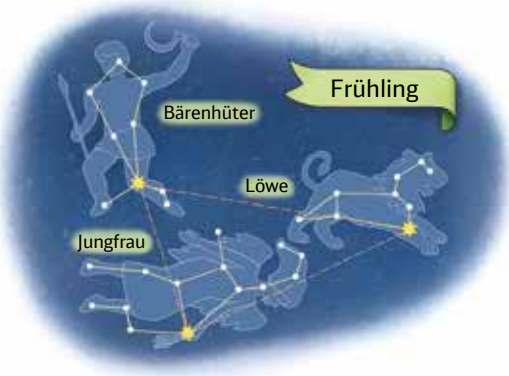
Teleskope oder Fernrohre können Dinge in weiter Ferne so vergrößern, dass man sie gut erkennen kann.



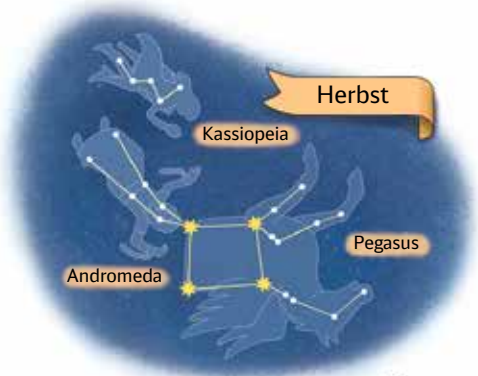
Früher waren Sterne wie Wegweiser. Die Menschen wussten zum Beispiel, dass der Polarstern anzeigt, wo Norden ist. Damit es am Himmel übersichtlicher wurde, ordneten unsere Vorfahren Sterne zu Bildern. Weil die Erde um die Sonne kreist, sehen wir zu jeder Jahreszeit einen anderen Teil des Himmels und andere Sternbilder.



Die Bären siehst du das ganze Jahr. Einen Teil des Großen Bären nennt man bei uns Großer Wagen. Am Schwanzende des Kleinen Bären leuchtet der Polarstern.



Sternbilder zeigen Figuren, Tiere und Gegenstände aus Geschichten. Zu vielen gibt es eine Sage wie die von Herkules, der mit dem Löwen kämpft.





Feste und Bräuche

Wann ist endlich Sommer?

Den längsten Tag und die kürzeste Nacht erleben wir bei uns am 21. Juni, dem Sommeranfang. Weil von da an die Tage wieder kürzer werden, sagt man auch „Sommersonnenwende“ dazu. In Schweden wird der längste Tag des Jahres an Midsommar mit besonderen Bräuchen in der Natur gefeiert. Dazu fahren Städter Ende Juni oft aufs Land.

An Mittsommer tanzen viele Schweden und Schwedinnen singend um die geschmückte Mittsommerstange.



Viele Feste sind Heiligen gewidmet. Am 24. Juni wird an den Geburtstag von Johannes dem Täufer erinnert, der Jesus getauft haben soll. Man glaubte früher, dass ein Sprung über die Flammen des Johannisfeuers eine gute Ernte und eine baldige Heirat bringen würde. Zum Spaß machen das heute noch einige Leute.



Noch mehr zum Thema entdeckst du hier:

Wieso? Weshalb? Warum? Wir entdecken Feste und Bräuche

Illustration: Susanne Szesny • Text: Andrea Erne
Ravensburger • 14,99 Euro



Mehr Geschichten findest du auf

www.derkleineICE.de

Wie feierst du Geburtstag?



Den Geburtstag feiern Kinder gern mit ihren Freunden, mit Geschenken und Spielen. Aus Mittelamerika kommt der Brauch, abwechselnd auf eine bunte Pappmascheefigur namens Piñata zu schlagen, bis die darin versteckten Süßigkeiten herausfallen.



Klappe
auf für
#entdeckerzeit



Hier geht's zum
**Wieso?
Weshalb?
Warum?
Song**



ANZEIGE



Spielerisch die Welt entdecken

Seit 1998 sind bereits über 600 Wieso? Weshalb? Warum?-Produkte erschienen.

Auf die Klappe, fertig, entdecken!
In allen bisher erschienenen Büchern können Kinder über 6.000 Klappen entdecken.

80-mal so hoch wie der Mount Everest ist der Stapel, legt man alle bisher verkauften Produkte aufeinander.

Alles Gute zum 25. Geburtstag!



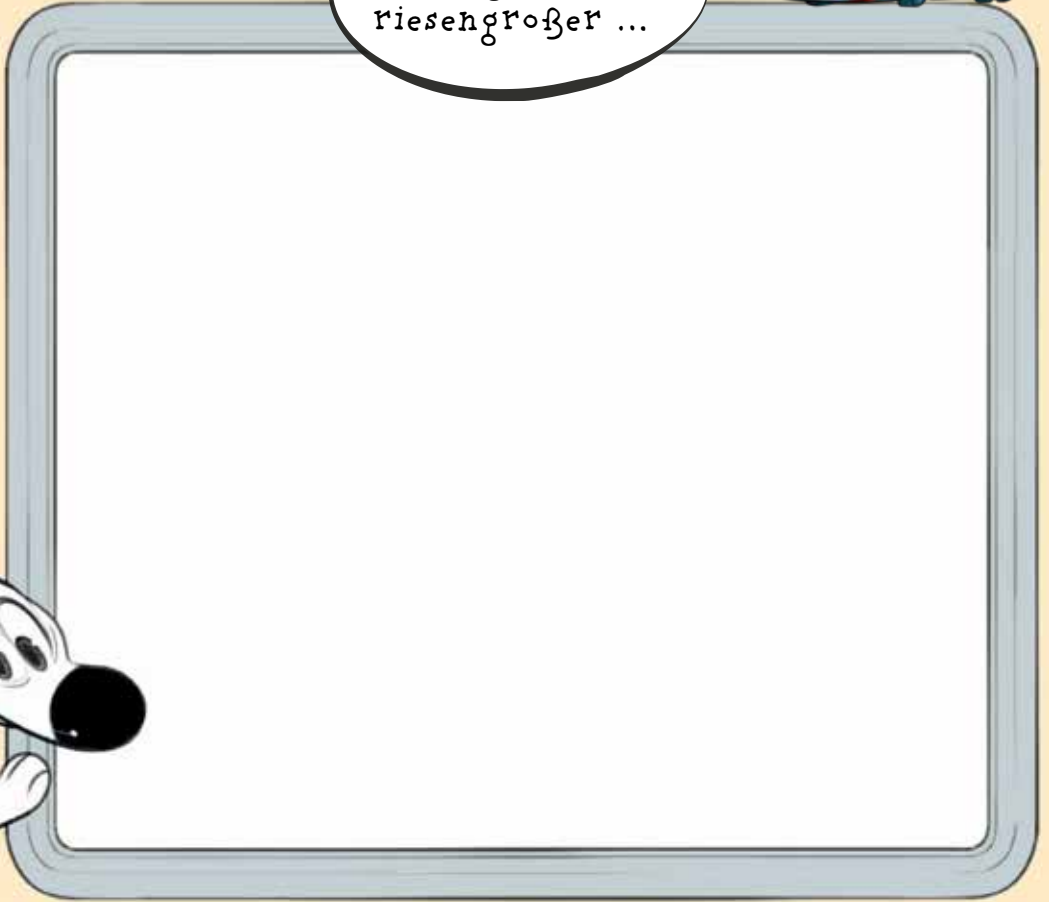
© Illustration: Susanne Szenny

Ravensburger





Guck! Da ist ein unglaublich riesengroßer ...



Rätselaufösungen

Seite 17:
Riesenrad

Seite 20: 1. Mütze,
2. Waggons, 3. Werkzeug,
4. schläft, 5. Dampf, 6. rote
Lösungswort: Freunde

Seite 22: 1c, 2b, 3a

Seite 24: Sonne + Mond,
Apfel + Banane, Katze + Maus,
Fisch + Wasser

Seite 26: 1. 2, 2. S. 26 mittig,
3. S. 27 unten mittig, 4. 2,
5. S. 27 unten links,
6. 3, 7. S. 27 links mittig,
8. S. 27 oben rechts

Impressum

Herausgeber: DB Fernverkehr AG, Europa-Allee 78-84, 60486 Frankfurt, Deutschland; Gesamtverantwortung: Cornelia Gaumann, Produktmanagement Zielgruppen- und Servicekonzepte (P.FMP 3), Reisende mit Kind; Illustrationen „Der kleine ICE“: Sascha Wüstefeld; Illustrationen „Oli“: Titus Ackermann; Fotografin Kirsten: Kathrin Ochs-Ledwon; Fotograf Conie und Marlene: Alexander Paul Englert
Redaktion und Texte: KB&B - Family Marketing Experts, Schellerdamm 16, 21079 Hamburg; Redaktion und Texte: Anke Peterson; Texte: S. 6-11: Eve Jay, S. 26-27: Gruner + Jahr Deutschland GmbH, Foto: Jan von Holleben; redaktionelle Beratung: Martin Verg; Druck: ppm Fulda GmbH & Co. KG, Frankfurter Straße 8, 36043 Fulda

Ihre Ansprechpartnerin für Anzeigen und Kooperationen:
Sandra Erdmann, Tel.: 040 767 94 50-43, E-Mail: sandra.erdmann@kboundb.de

FSC LOGO

Das ist grün.
deutschebahn.com/gruen

Nr. 60 Aus Papier.
Mach Papier.
Recycling bei der DB.

Elterntipp

von Marlene aus dem Team der miniLOK



So viele Ziele!
Ideen für eure nächste Auszeit

Immer neue Reiselust: Wer kennt das nicht? Kaum hat uns nach den Ferien der Alltag wieder, träumen schon von der nächsten Tour. Warum auch nicht? Schließlich hilft jede noch so kleine Auszeit, den Akku wieder aufzuladen. Und lässt uns gemeinsame Familienmomente genießen. Jetzt wird die Planung dafür noch viel einfacher.

INFORMIEREN

Bis zu welchem Alter dürfen Kinder eigentlich **kostenfrei reisen**? Gibt es besondere Reservierungsmöglichkeiten für Familien? Die neue Seite **bahn.de/kinder** bündelt alle Informationen zum Reisen mit Kindern und lässt euch direkt loslegen!

INSPIRIEREN

Schon kleine Auszeiten können ein großes Erlebnis sein. Auf **bahn.de/kinder** gibt es tolle **Ausflugsziele zu entdecken**. Egal ob ihr ans Meer möchtet oder lieber Berge erklimmt, ob ihr sportlich aktiv sein oder lieber tierische Abenteuer erleben wollt: Für alle Vorlieben sind spannende Ideen dabei.

BUCHEN

Genial! Alle Ausflugsziele auf der Website sind direkt mit einer Buchungsinfo verknüpft. So könnt ihr sofort erkennen, wohin genau die Reise geht und welchen Zielbahnhof ihr ansteuern müsst. Nach Eingabe eures Heimatbahnhofs wird euch die beste Verbindung angezeigt – und ist **direkt buchbar**.



© Adobe Stock – Production Perig



Weitere Informationen
unter: **www.bahn.de/kinder**





Entdecke die große
Kinderwelt
im ICE Portal

Vom
1.-31.7.

Exklusiv im
ICE Portal: Schau
zauberhafte Inhalte
von Disney

Noch mehr Spaß
zu Hause:
www.derKleineICE.de



Freue dich auf einen im **Disney** Look gestalteten ICE im Juli.