

Mehr lustige Geschichten,
Spiele und Reisespaß auf
www.derKleineICE.de



Sonderedition 3

miniLOK



BASTELN

MALEN

RÄTSELN



Hallo und willkommen an Bord, liebe Kinder und Eltern,

kennt ihr das eigentlich auch? Manchmal dehnt sich die Zeit ins Unendliche. Denkt man jedenfalls. Zum Beispiel, wenn gerade nichts Spannendes passiert. Und ja, das kann auf einer langen Bahnfahrt schon mal der Fall sein. Aber dafür haben wir hier das beste Gegenmittel: eine miniLOK voller kleiner Rätsel und lustiger Malbilder. Ihr könnt Zungenbrecher trainieren oder Simsala SUM beim Jonglieren zusehen.

Und, schwupps, ehe ihr euch verseht, ist der Zielbahnhof erreicht und die Zeit wie im Flug, nein, wie im Zug vergangen!

VIEL SPASS DABEI WÜNSCHEN

Cornelia, Kisten

UND DAS TEAM DER MINILOK

Genereller Genderhinweis: Personenbezogene Bezeichnungen sind geschlechtsneutral zu verstehen.



War eure Zugfahrt ein tolles Erlebnis?
Teilt eure Meinung mit uns durch
SCANNEN DES QR-CODES
auf der Rückseite der Sitze oder
über die App DB Navigator.

Feedback
Allgemein zur DB
oder zu Ihrer Reise.

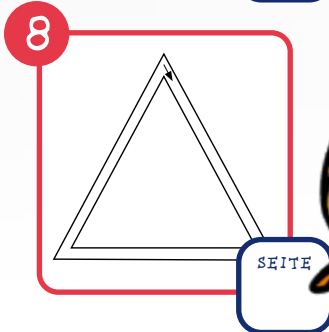
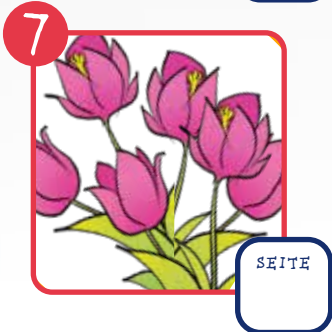
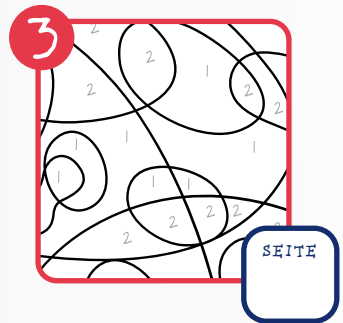
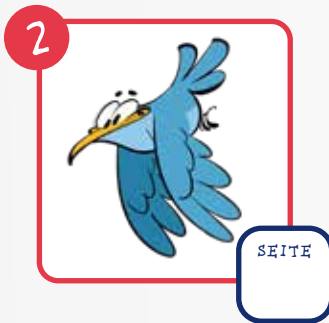




Augen auf!

Hier sind acht Bildausschnitte, die von den folgenden Seiten stammen, findest du einen dort wieder?

Dann schreib die entsprechende Seitenzahl in das Kästchen.



der kleine ICE seine & Freunde



Der kleine ICE

Freundlich, hilfsbereit und superschnell – das ist der kleine ICE! Mit ihm wird jede Fahrt zum Abenteuer. Zum Glück ist er nie alleine unterwegs, sondern kann auf einen ganzen Bahnhof voller Freunde zählen.



Ida IC

Ida ist die rasende Reise-bloggerin. Für eine gute Story würde sie bis ans Ende der Welt fahren! Dabei ist der kleine ICE immer an ihrer Seite, denn er liebt nicht nur Idas spannende Geschichten, sondern ist auch ein ganz kleines bisschen in sie verknallt.



Günni Güterzug

Günni ist ein Zug fürs Grobe: Als Güterzug schleppt er täglich tonnenschwere Waggons. Doch hinter der harten Schale steckt eigentlich ein ganz weicher Kern. Denn für seine Freunde würde Günni Berge versetzen!

Robbi Regio



Wenn man auf Wikipedia „Schlaumeier“ sucht, findet man höchstwahrscheinlich ein Bild von Robbi. Der rote Regionalzug ist nämlich ein wahres Lexikon auf Schienen. Und falls er doch mal auf dem Schlauch steht, hilft ihm der kleine ICE gerne auf die Sprünge.

Willst du uns mal in Aktion erleben? Ich habe super Videos von meinen Freunden gedreht.

www.derkleineICE.de



**Kennst du den kleinen ICE und seine Freunde?
Nein? Dann ist es höchste Eisenbahn:
Hier sind sie!**

Simsala SUM



Das quirlige Schnellumbaufahrzeug Sumi ist das „Schweizer Taschenmesser“ unter den Freunden. Egal ob Hammer, Bohrmaschine oder Kettensäge – Sumi hat für jede Gelegenheit das passende Werkzeug dabei. Und falls nicht, erfindet sie eben im Nullkommanix ein neues!

Opa Adler



Als erste Eisenbahn Deutschlands hat Opa Adler schon einiges erlebt, aber trotz seines gehobenen Alters gehört er noch lange nicht aufs Abstellgleis! Auch wenn er manchmal etwas schusselig ist, hat dieser Oldtimer noch ordentlich Dampf auf dem Kessel.

Nick Nachtzug



Wenn alle anderen schon schlafen gehen, dreht Nick erst so richtig auf! Tagsüber ist der Nachtzug allerdings kaum zu gebrauchen und pennt selbst bei haarsträubenden Abenteuern regelmäßig ein. Zum Glück hat er gute Freunde, die ihn rechtzeitig wecken.

Benni ist zwar ein Reisebus, aber der kleine ICE ist für ihn trotzdem so was wie ein großer Bruder. Und obwohl er seinem Vorbild oft nacheifert, ist er stolz darauf, mit seinen Rädern an all die Orte zu kommen, die der „große Bruder“ nicht erreichen kann.

Benni IC Bus



Die coole Sally ist in der turbulenten Großstadt zu Hause, denn hier ist das Leben so bunt wie ihr Style! Ihre Liebe zu Kunst, Mode und Musik wird nur noch von ihrer gigantischen Müzensammlung übertroffen.



Sally S-Bahn



Wer spricht da?

Lies die fünf Aussagen.

Von wem müssen sie stammen? Es wird nur eines der Fahrzeuge gesucht.



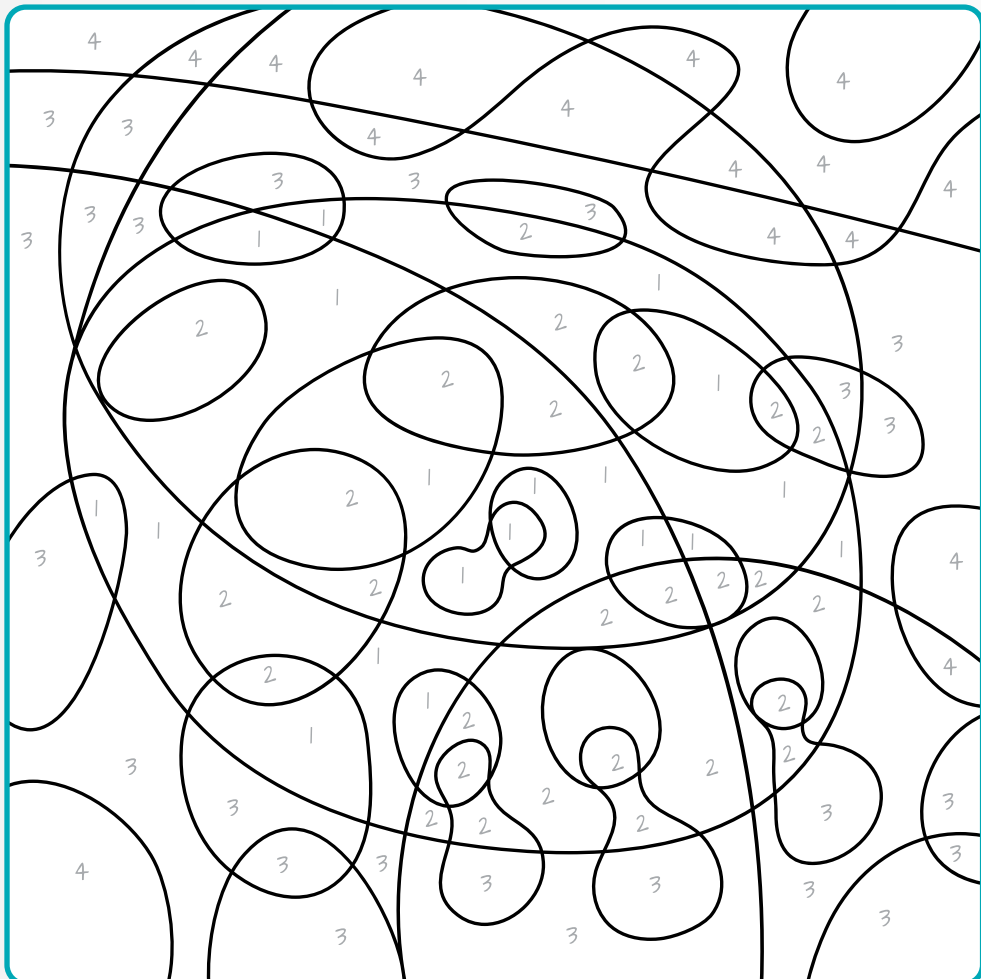
- Ich trage keine Mütze. Du bist wahrscheinlich nie mit mir gefahren.
- Ich sehe dich gerade an. Ich bin auch nicht weiß.
- Ich bin nicht am schnellsten.





Wer krabbelt hier?

Male die Felder je nach Zahl in der passenden Farbe aus. Was kannst du am Ende entdecken?



Die Lösungen findest du auf Seite 27.



Akrobatik für die Zunge!

Sprich die beiden Sätze erst langsam und dann immer schneller. Wie oft schaffst du es, ohne über die eigene Zunge zu stolpern?



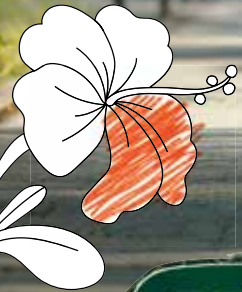
Dino Timo denkt sich,
dass Tomaten dick
wie Datteln sind.



Ida IC eilt immer
erst mal eilig
an die interessanten
Endbahnhöfe.

Für einen
**DINO-
STARKEN**

Start
in eine neue
Welt



- ✓ ergonomisch
- ✓ wächst mit
- ✓ nachhaltig hergestellt*

Mehr auf [ergobag.de](https://www.ergobag.de)

ergobag

Zusammen groß werden

* Bezieht sich auf die recycelten Außenstoffe und auf unser Engagement für eine verantwortungsvolle Produktion gemäß der Fair-Wear-Leader-Mitgliedschaft.





Wer könnte auf den
freien Plätzen sitzen?

**Male ein paar
Reisende dazu!**



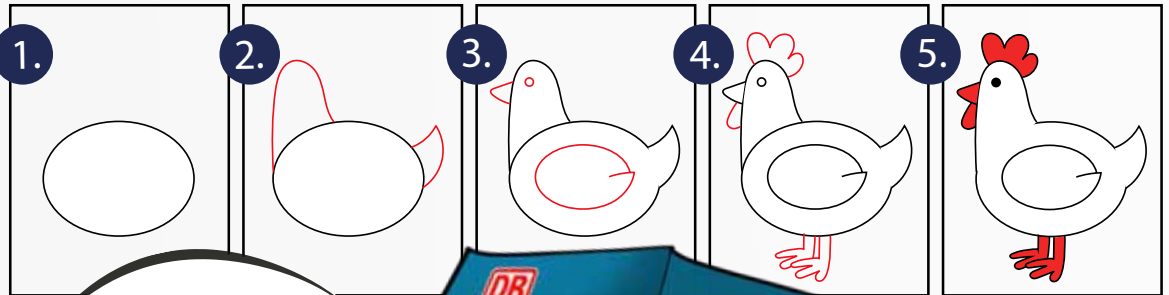


Tierisches Malvergnügen

Lerne mit Günni Güterzug, wie du in fünf Schritten ein Huhn zeichnest.

Tierisch einfach

So zeichnest du in fünf Schritten ein süßes Huhn.



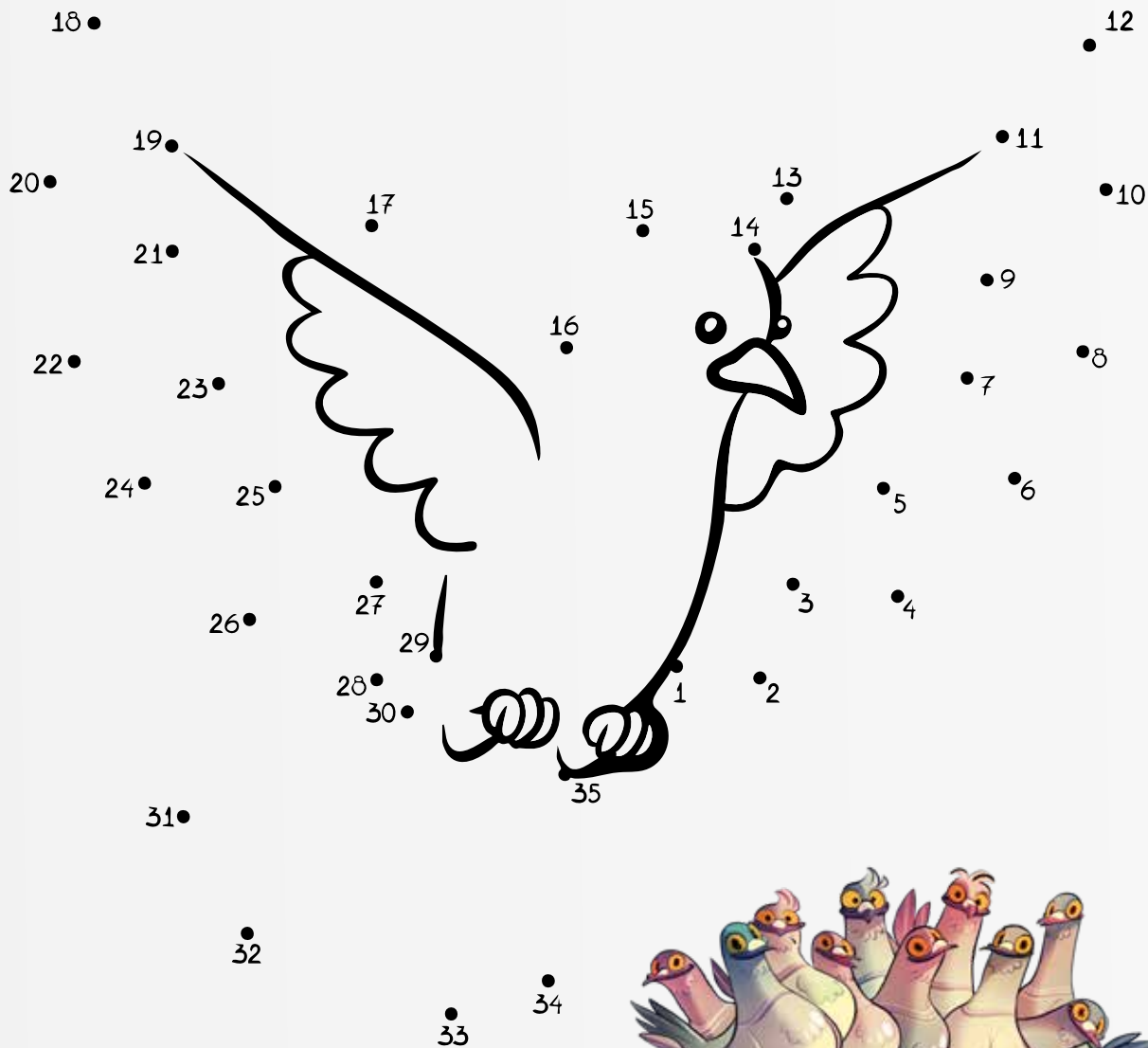
Und nächstes
Mal zeichnen
wir mich!



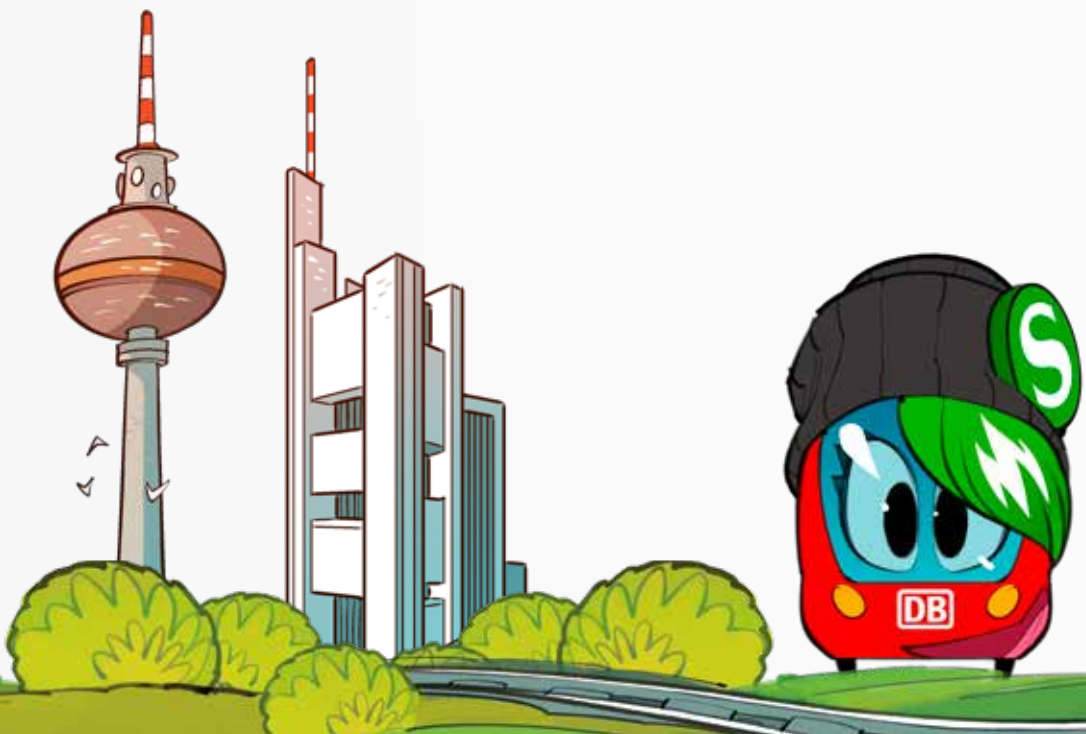


Hoppla: Wer landet denn da bei Sally?

Wenn du die Zahlen verbindest, siehst du es.



Hier kannst du Sally noch einen Großstadthintergrund malen mit riesigen Wolkenkratzern.





Ganz schön geschickt!

Womit jongliert Simsala SUM – und mit wie vielen?

Nimm dir Stifte und male es hin!







Aus der Strauß!

Findest du heraus, wie oft die Tulpen hier in welcher Farbe blühen und wie viele Vögel abgebildet sind?

Schreib die Antworten unten in die Kästen.



Die Lösungen findest du auf Seite 27.



Von der Modellanlage bis zum riesigen Außengelände, von der schnaufenden Dampflok bis zum superschnellen ICE:

Im DB Museum kannst du die Geschichte und Technik des Bahnfahrens hautnah erleben. Der spannende Ausflug für die ganze Familie beginnt nur ein paar Minuten vom Hauptbahnhof Nürnberg entfernt. Neugierig geworden?

Alles Weitere erfährst du unter www.dbmuseum.de



Immer vorneweg!

Günni kann ordentlich was schleppen.

Jetzt braucht er nur noch Farbe.

Also auf geht's, mal ihn bunt an!





Lass Sallys Haare sprießen!

Grüne Strähnen? Voll cool – und dazu auch noch lecker!
Probier's einfach aus.

Du brauchst:

Ein Stück Pappe, Klebestift, Plastikflasche, Teppichmesser, Blumenerde, Kressesamen

Und so geht's:

1. Male **Sally** (rechte Seite) bunt an, klebe sie auf dein **Stück Pappe** und schneide sie aus.
2. Schneide den oberen Teil der **Plastikflasche** mit dem **Teppichmesser** ab. Lass dir dabei unbedingt von einem Erwachsenen helfen!
3. Klebe Sally mit dem **Klebestift** auf den unteren Teil der Plastikflasche. Tadaaa: ein Blumentopf!
4. Befülle deinen Blumentopf mit **Erde** und drücke die **Kressesamen** leicht hinein.
5. Jetzt musst du nur noch ein paar Tage Sallys „Haaren“ beim Wachsen zusehen – und dabei ab und zu gießen. Dann kannst du Friseur spielen und dir die Kresse z. B. auf dein **Butterbrot** streuen.

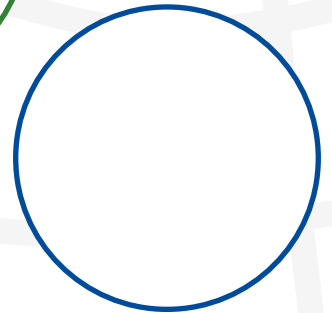
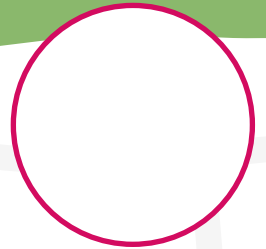
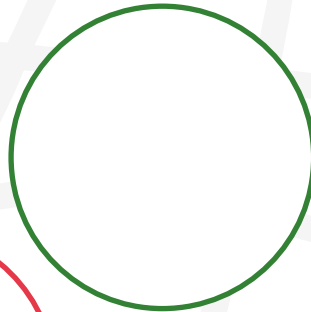






Picknick mit der ganzen Familie

Male in die Kreise, was du am liebsten dabei hättest.





Jetzt geht es rund!



Jede Farbe steht für eine Zahl.
Male das Bild entsprechend aus.



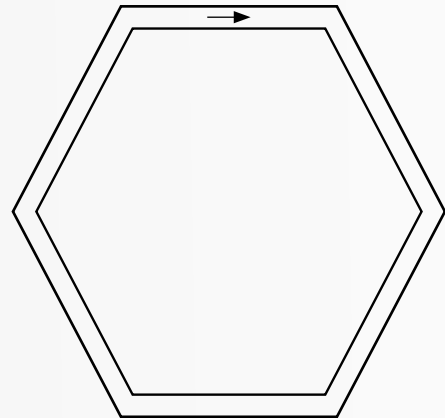
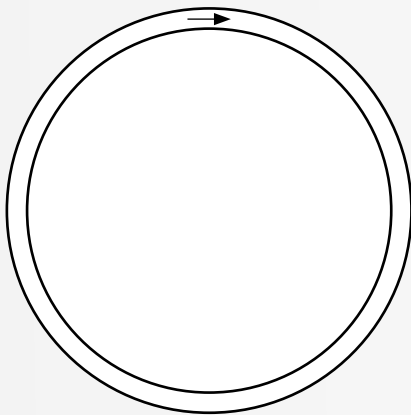
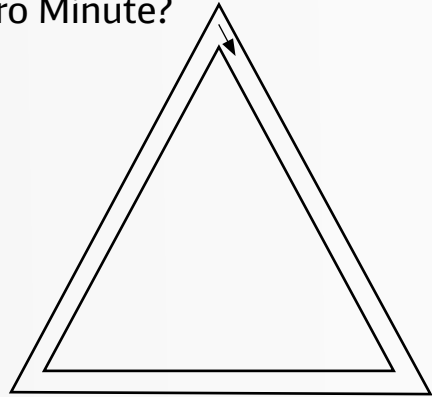
Na, erkennst du, was das ist?

Die Lösungen findest du auf Seite 27.



Gut in Form?

Nimm dir einen Stift und zeichne die Formen in Pfeilrichtung nach. Wie viele Runden schaffst du pro Minute?



Und wenn du willst, malst du den Rest einfach kunterbunt an!





Bunt fürs Leben!

Was grünt und blüht hier alles auf der Wiese?

Schnapp dir Stifte und lass es sprießen!



Oh ... sind
die Blumen für
mich? Toll!





Wie viele wovon?

Nimm einen Stift und verbinde:
Welches Bild gehört zu welcher Zahl?

3

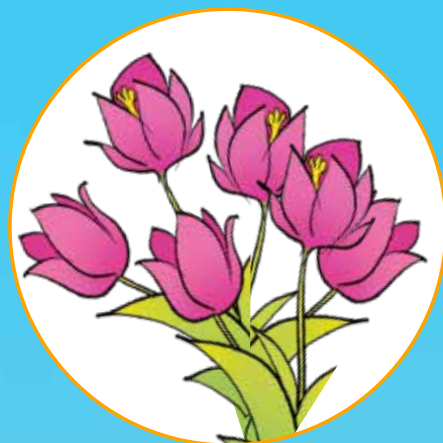
4

5

6

Nummerier,
so ich dir!





Rätselaufösungen

Seite 3: 1. S. 6, 2. S. 8, 3. S. 7,
4. S. 21, 5. S. 5, 6. S. 22,
7. S. 27, 8. S. 24

Seite 6: Simsala SUM

Seite 7: Marienkäfer



FSC LOGO



Druckprodukt mit finanziellem
Klimabeitrag
ClimatePartner.com/11087-2409-1003

Impressum

Herausgeber: DB Fernverkehr AG, Europa-Allee 78–84, 60486 Frankfurt, Deutschland; Gesamtverantwortung: Cornelia Gaumann, Produktmanagement Zielgruppen- und Servicekonzepte (P.FMP 3), Reisende mit Kind; Illustrationen „Der kleine ICE“: Sascha Wüstefeld; Fotografin Kirsten: Kathrin Ochs-Ledwon; Fotograf Cornelia: Alexander Paul Englert
Redaktion und Texte: KB&B - Family Marketing Experts, Schellerdamm 16, 21079 Hamburg; Textchef und redaktionelle Beratung: Martin Verg; Druck: ppm Fulda GmbH & Co. KG, Frankfurter Straße 8, 36043 Fulda

Ihre Ansprechpartnerin für Anzeigen und Kooperationen:
Sandra Erdmann, Tel.: 040 767 94 50-43, E-Mail: sandra.erdmann@kbundb.de

Das ist grün.
deutschebahn.com/gruen

Nr. 60 Aus Papier.
Mach Papier.
Recycling bei der DB.

NA, BEREIT FÜR EIN ABENTEUER?

Grenzenloser Spielspaß, egal wo du bist – mit den Spielfiguren vom kleinen ICE!

Den kleinen ICE oder eine der anderen acht niedlichen **Spielfiguren** gibt es im **Bordbistro*** gratis für dich – im Tausch gegen deine **Kinderfahrkarte**.



Schon gewusst?



Unsere Lieblingsgäste fahren kostenlos mit

Kinder unter 6 Jahren fahren grundsätzlich kostenlos. Kinder im Alter zwischen 6 und einschließlich 14 Jahren reisen mit einer Begleitperson ab 15 Jahren kostenlos mit.

Mehr Infos auf bahn.de/familie

Schon gehört?



Fantastische Abenteuer auf die Ohren

Erlebe aufregende Missionen in der Hörspielserie vom kleinen ICE und seinen Freunden! Jetzt QR-Code scannen und kostenlos hören!



Schon entdeckt?



Unterhaltung vor und nach der Reise

Junge Bahnfans finden auf der Website vom kleinen ICE alles, was Spaß macht: Videos, Spiele, Hörbücher und spannendes Wissen rund ums Bahnfahren.

www.der.kleineICE.de