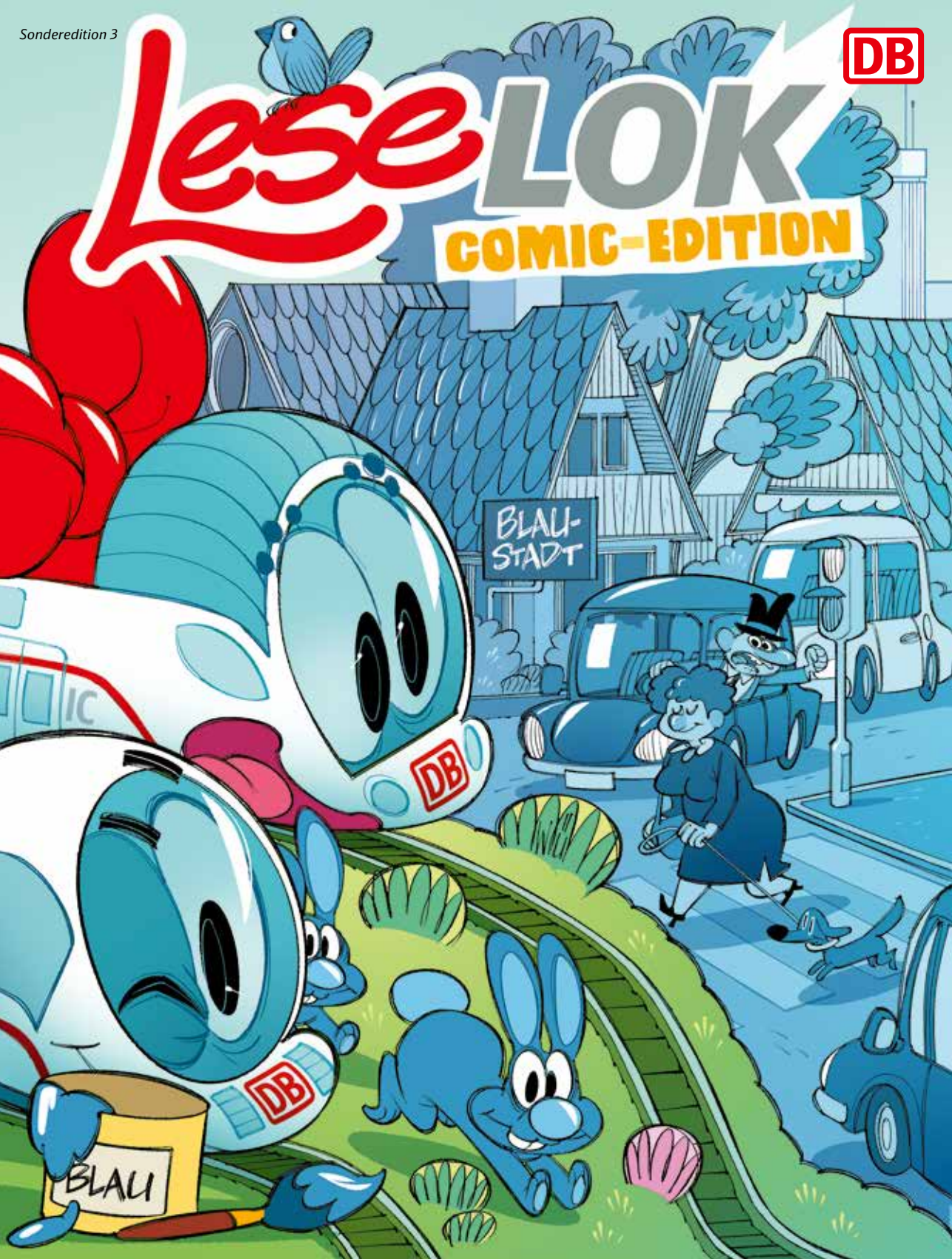




LeserLOK

COMIC-EDITION



Kinder sind unsere Lieblingsgäste. Deshalb fahren sie kostenlos mit. Egal mit wem.



© Deutsche Bahn AG/Oliver Lang



Kinder unter 6 Jahren fahren grundsätzlich kostenlos. Kinder im Alter zwischen 6 und einschließlich 14 Jahren reisen mit einer Begleitperson ab 15 Jahren kostenlos mit, wenn sie beim Kauf angegeben und auf der Fahrkarte eingetragen werden.

Bis zu vier Kinder dieser Altersgruppe können pro Ticket mitfahren.

Allein reisende Kinder zahlen lediglich 50 % des regulären Fahrpreises.



www.derkleineICE.de



Mehr Informationen auf bahn.de/kinder



4

Der kleine ICE und seine Freunde stellen sich vor



9

Der kleine ICE trifft Sally S-Bahn



6

Der kleine ICE und Idas große Story



13

Der kleine ICE und der doppelte Tag

HALLO!

Bist du mal einem Drachen begegnet? So etwas ist schon vorgekommen – auf der Bahnfahrt nach Mannheim. Anderswo liegen Seesterne neben den Gleisen und geben gute Ratschläge. Und plötzlich steigt auch noch eine superseltene Schlingdroselhochzeit auf dem Zugdach. Wahnsinn, was alles passieren kann. Wenn schon nicht in echt, dann in der blühenden Fantasie unseres Comiczeichners, der sich Heft für Heft verrückte Geschichten rund um den kleinen ICE und seine Freunde ausdenkt. In dieser Ausgabe sind ganze sechs solcher Abenteuer versammelt.



Viel Vergnügen mit dieser
Extraportion Lesespaß wünschen

Cornelia & Kifstein

aus dem Team der LeselOK



16

Der kleine ICE und die magischen Bücher



20

Der kleine ICE und das Naturschutzgebiet



24

Der kleine ICE ist verliebt



der kleine ICE seine Freunde



Der kleine ICE

Freundlich, hilfsbereit und superschnell – das ist der kleine ICE! Mit ihm wird jede Fahrt zum Abenteuer. Zum Glück ist er nie alleine unterwegs, sondern kann auf einen ganzen Bahnhof voller Freunde zählen.



Ida IC

Ida ist die rasende Reise-bloggerin. Für eine gute Story würde sie bis ans Ende der Welt fahren! Dabei ist der kleine ICE immer an ihrer Seite, denn er liebt nicht nur Idas spannende Geschichten, sondern ist auch ein ganz kleines bisschen in sie verknallt.



Günni Güterzug

Günni ist ein Zug fürs Grobe: Als Güterzug schleppt er täglich tonnenschwere Waggons. Doch hinter der harten Schale steckt eigentlich ein ganz weicher Kern. Denn für seine Freunde würde Günni Berge versetzen!



Robbi Regio

Wenn man auf Wikipedia „Schlaumeier“ sucht, findet man höchstwahrscheinlich ein Bild von Robbi. Der rote Regionalzug ist nämlich ein wahres Lexikon auf Schienen. Und falls er doch mal auf dem Schlauch steht, hilft ihm der kleine ICE gerne auf die Sprünge.

Willst du uns mal in Aktion erleben? Ich habe super Videos von meinen Freunden gedreht.

www.derkleineICE.de



**Kennst du den kleinen ICE und seine Freunde?
Nein? Dann ist es höchste Eisenbahn:
Hier sind sie!**

Simsala SUM



Das quirlige Schnellumbaufahrzeug Sumi ist das „Schweizer Taschenmesser“ unter den Freunden. Egal ob Hammer, Bohrmaschine oder Kettensäge – Sumi hat für jede Gelegenheit das passende Werkzeug dabei. Und falls nicht, erfindet sie eben im Nullkommanix ein neues!

Opa Adler



Als erste Eisenbahn Deutschlands hat Opa Adler schon einiges erlebt, aber trotz seines gehobenen Alters gehört er noch lange nicht aufs Abstellgleis! Auch wenn er manchmal etwas schusselig ist, hat dieser Oldtimer noch ordentlich Dampf auf dem Kessel.

Benni IC Bus



Benni ist zwar ein Reisebus, aber der kleine ICE ist für ihn trotzdem so was wie ein großer Bruder. Und obwohl er seinem Vorbild oft nacheifert, ist er stolz darauf, mit seinen Rädern an all die Orte zu kommen, die der „große Bruder“ nicht erreichen kann.

Nick Nachtzug



Wenn alle anderen schon schlafen gehen, dreht Nick erst so richtig auf! Tagsüber ist der Nachtzug allerdings kaum zu gebrauchen und pennt selbst bei haarsträubenden Abenteuern regelmäßig ein. Zum Glück hat er gute Freunde, die ihn rechtzeitig wecken.



Sally S-Bahn

Die coole Sally ist in der turbulenten Großstadt zu Hause, denn hier ist das Leben so bunt wie ihr Style! Ihre Liebe zu Kunst, Mode und Musik wird nur noch von ihrer gigantischen Müzensammlung übertroffen.

der kleine ICE ... und Idas große Story







der kleine ICE ... trifft Sally S-Bahn





Was uns der unbekannte Künstler mit diesem Werk sagen will, ist doch ganz klar!

Der postmodernen Gesellschaft wird hier ein kritischer Spiegel vorgehalten! Der Künstler ist ...

... ein Schmierfink! Und wer auch immer diese unschuldige Wand verschandelt hat, wird dafür bestraft werden!



Sie Banause! Bahn-ksy ist ein Genie!

Ach ja? Vielleicht sind Sie ja in Wirklichkeit Bahn-ksy?

Vielleicht sind **Sie** es ja, Herr Wachtmeister!

Tja, über Kunst lässt sich eben super streiten!



Alles okay, kleiner ICE? Siehst ein bisschen blass aus ...

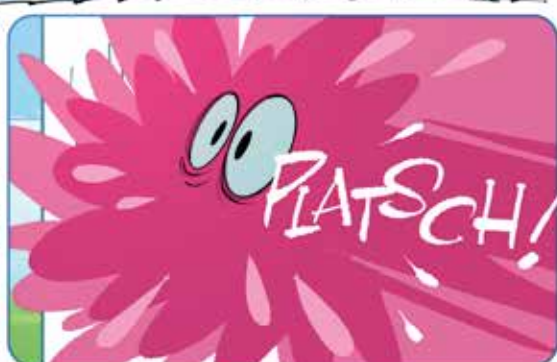
Ähem, ja, also. Es ist so ...

Ich glaube, ich weiß, wer Bahn-ksy ist!





... als ich in der Stadt ankam.

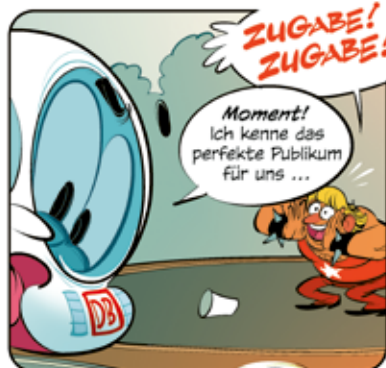




der kleine ICE ... und der doppelte Tag







der kleine ICE ... und die magischen Bücher



Noch 3 Stunden, bis wir in Mannheim ankommen, und ich hab schon alle Katzenvideos dreifach geguckt ...
Gäh!



Was glauben Sie, was ich den ganzen Tag mache?



Mit einem Buch!



Ich bin zwar nur ein einfacher Bibliothekar, aber ich führe immer eine kleine Auswahl ganz besonderer Bücher mit mir ...
Na, Interesse?



Aber Lesen ist doch toll! Man kann die unglaublichsten Abenteuer erleben und was fürs Leben lernen!

Ist ja schon gut! Dann geben Sie mal einen dieser Schinken her!

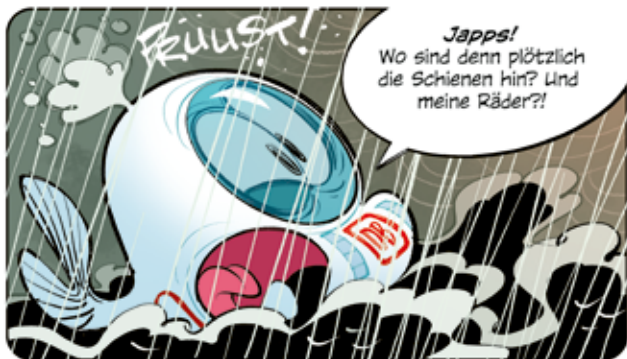


Worum geht's hier überhaupt? »Schon seit Wochen segelten wir über das endlos blaue Meer ...«



Komisch, für heute war doch gar kein Regen angekündigt.









der kleine ICE ... und das Naturschutzgebiet

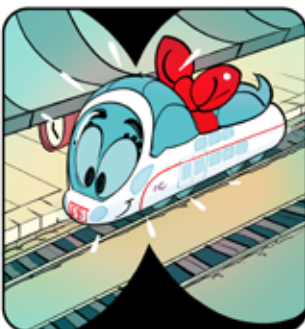


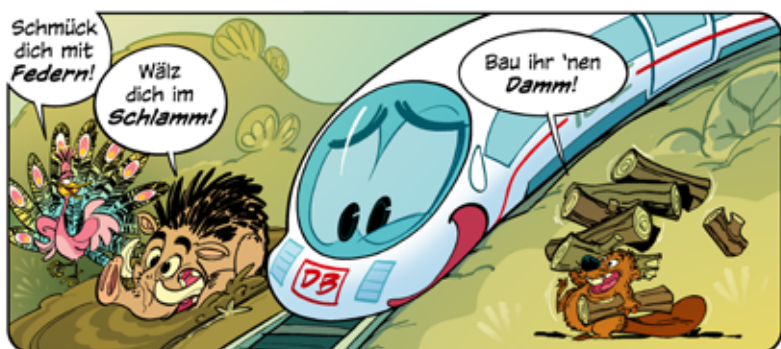


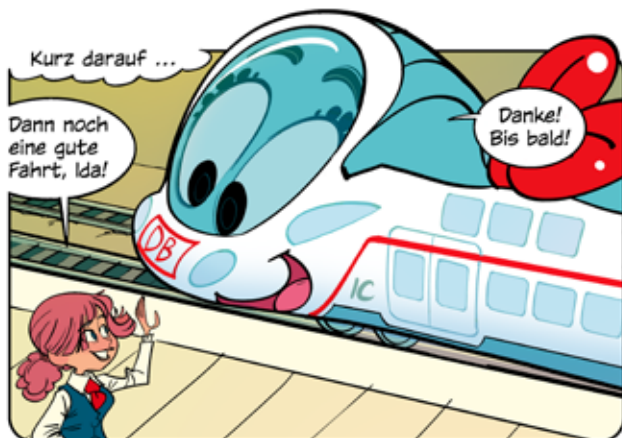




der kleine ICE ... ist verliebt







Kurz darauf ...

Dann noch eine gute Fahrt, Ida!

Danke!
Bis bald!



Wa - wa - warte mal, Ida IC!



Du bist ein toller Zug, rasant und **wirklich** klug ...

MUFFEL!
Stinken!

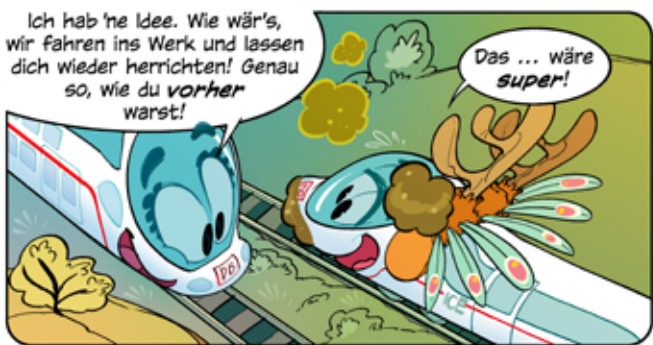


Meine Güter!
Was ist denn mit **dir** passiert, kleiner ICE?
Bist du krank?



Oh, **nein!**
Ich ... ich wollte dich nur beeindrucken ... oder so.

Haha, beeindruckend, dass du mit dem ganzen Krempel überhaupt **fahren** kannst!



Ich hab 'ne Idee. Wie wär's, wir fahren ins Werk und lassen dich wieder herrichten! Genau so, wie du **vorher** warst!

Das ... wäre **super!**



Riecht, als wärest du in irgendwas reingefahren ...

Haha ... Äh, **Ja**.

Nun, ich denke, meine Arbeit hier ist erledigt! Wenn mich nun jemand zurück ins Meer bringen könnte? **Irgendjemand?**

Hallo?
Hallooo?

TOLLE EXTRAS FÜR JUNGE REISENDE!



© Deutsche Bahn AG/Günter Bauer

Herzlich willkommen an Bord. Wusstest du eigentlich, dass es bei der Bahn speziell für Kinder und Familien besondere, nein, sogar besonders tolle Angebote gibt? Die LeseLOK präsentiert dir in jeder Ausgabe eine Auswahl, diesmal zum Beispiel:

1



Neben unseren Magazinen LeseLOK und miniLOK gibt es im Bistro ein **KARTENSPIEL** oder **LUSTIGE SPIELFIGUREN** im Tausch gegen deine **KINDERFAHRKARTE**. Wer sammelt gern? Vom kleinen ICE über Günni Güterzug bis zu Opa Adler sind sie alle dabei.

2



Im **FAMILIENBEREICH** seid ihr unter euch: Dort stört es keinen, wenn es mal etwas lauter wird ...



Mehr Infos auf bahn.de/kinder

© Deutsche Bahn AG/Dominic Dupont

Impressum:

Herausgeber: DB Fernverkehr AG, Europa-Allee 78-84, 60486 Frankfurt am Main, Gesamtverantwortung: Cornelia Gaumann, Produktmanagement Zielgruppenkonzepte und Customer Experience (P.FMP 3), Kirsten Arthen. Fotograf Cornelia: Alexander Paul Englert, Fotografin Kirsten: Kathrin Ochs-Ledwon, Illustrationen „Der kleine ICE“: Sascha Wüstefeld, Redaktion: KB&B - Family Marketing Experts, Schellerdamm 16, 21079 Hamburg; Text: Haiko Hörnig und Martin Verg; Druck: ppm Fulda GmbH & Co. KG, Frankfurter Straße 8, 36043 Fulda. Ihre Ansprechpartnerin für Anzeigen und Kooperationen: Sandra Erdmann, Tel.: 040 767 94 50-43, E-Mail: sandra.erdmann@kbundb.de



Druckprodukt mit finanziellem **Klimabeitrag**
ClimatePartner.com/11087-2409-1004

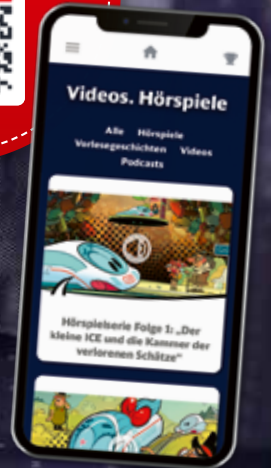
Das ist grün.
deutschbahn.com/gp

Nr. 60 Aus Papier.
Mach Papier.
Recycling bei der DB.

NA, SCHON GEHÖRT?

Dein lustiger Hörspiel-Spaß vom kleinen ICE – für unterwegs und zu Hause!

Jetzt den QR-Code scannen und neue Folgen hören!



Schon gewusst?



Unsere Lieblingsgäste fahren kostenlos mit

Kinder unter 6 Jahren fahren grundsätzlich kostenlos. Kinder im Alter zwischen 6 und einschließlich 14 Jahren reisen mit einer Begleitperson ab 15 Jahren kostenlos mit.

Mehr Infos auf bahn.de/familie

Schon gesammelt?



Lustige Spielfiguren zum Sammeln

Den kleinen ICE oder eine der anderen acht niedlichen Spielfiguren gibt es im Bordbistro gratis für dich – im Tausch gegen deine Kinderfahrkarte.



Schon entdeckt?



Unterhaltung vor und nach der Reise

Junge Bahnfans finden auf der Website vom kleinen ICE alles, was Spaß macht: Videos, Spiele, Hörbücher und spannendes Wissen rund ums Bahnfahren.

www.derkleineICE.de